

Inspiron 15

7000 Series

Instrukcja serwisowa

Model komputera: Inspiron 15-7568
Model regulacji: P55F
Typ regulacji: P55F002



Uwagi, przestrogi i ostrzeżenia



UWAGA: Napis UWAGA wskazuje ważną informację, która pozwala lepiej wykorzystać posiadany komputer.



OSTRZEŻENIE: Napis PRZESTROGA informuje o sytuacjach, w których występuje ryzyko uszkodzenia sprzętu lub utraty danych, i przedstawia sposoby uniknięcia problemu.



PRZESTROGA: Napis OSTRZEŻENIE informuje o sytuacjach, w których występuje ryzyko uszkodzenia sprzętu, obrażeń ciała lub śmierci.

Copyright © 2015 Dell Inc. Wszelkie prawa zastrzeżone. Ten produkt jest chroniony prawem Stanów Zjednoczonych i międzynarodowym oraz prawem własności intelektualnej. Dell™ i logo Dell są znakami towarowymi firmy Dell Inc. w Stanach Zjednoczonych i/lub innych krajach. Wszystkie pozostałe marki i nazwy handlowe wymienione w niniejszym dokumencie mogą być znakami towarowymi ich odpowiednich właścicieli.

2015 - 09

Wer. A00

Spis treści

| | |
|--|-----------|
| Przed przystąpieniem do serwisowania komputera..... | 8 |
| Przed rozpoczęciem pracy | 8 |
| Instrukcje dotyczące bezpieczeństwa..... | 8 |
| Zalecane narzędzia..... | 9 |
| Po zakończeniu serwisowania komputera..... | 10 |
| Wymontowywanie pokrywy dolnej..... | 11 |
| Procedura..... | 11 |
| Instalowanie pokrywy dolnej..... | 13 |
| Procedura..... | 13 |
| Wymontowywanie akumulatora..... | 14 |
| Przed wykonaniem procedury..... | 14 |
| Procedura..... | 14 |
| Instalowanie akumulatora..... | 16 |
| Procedura..... | 16 |
| Po wykonaniu procedury..... | 16 |
| Wymontowywanie modułu pamięci..... | 17 |
| Przed wykonaniem procedury..... | 17 |
| Procedura..... | 17 |
| Instalowanie modułu pamięci..... | 19 |
| Procedura..... | 19 |
| Po wykonaniu procedury..... | 20 |

| | |
|--|-----------|
| Wymontowywanie dysku twardego..... | 21 |
| Przed wykonaniem procedury..... | 21 |
| Procedura..... | 21 |
| Instalowanie dysku twardego..... | 24 |
| Procedura..... | 24 |
| Po wykonaniu procedury..... | 24 |
| Wymontowywanie baterii pastylkowej..... | 25 |
| Przed wykonaniem procedury..... | 25 |
| Procedura..... | 25 |
| Instalowanie baterii pastylkowej..... | 27 |
| Procedura..... | 27 |
| Po wykonaniu procedury..... | 27 |
| Wymontowywanie karty sieci bezprzewodowej..... | 28 |
| Przed wykonaniem procedury..... | 28 |
| Procedura..... | 28 |
| Instalowanie karty sieci bezprzewodowej..... | 30 |
| Procedura..... | 30 |
| Po wykonaniu procedury..... | 31 |
| Wymontowywanie płyty rozszerzenia klawiatury..... | 32 |
| Przed wykonaniem procedury..... | 32 |
| Procedura..... | 32 |
| Instalowanie płyty rozszerzenia klawiatury..... | 34 |
| Procedura..... | 34 |
| Po wykonaniu procedury..... | 34 |

| | |
|--|-----------|
| Wymontowywanie głośników..... | 35 |
| Przed wykonaniem procedury..... | 35 |
| Procedura..... | 35 |
| Instalowanie głośników..... | 37 |
| Procedura..... | 37 |
| Po wykonaniu procedury..... | 37 |
| Wymontowywanie tabliczki dotykowej..... | 38 |
| Przed wykonaniem procedury..... | 38 |
| Procedura..... | 38 |
| Instalowanie tabliczki dotykowej..... | 44 |
| Procedura..... | 44 |
| Po wykonaniu procedury..... | 44 |
| Wymontowywanie wentylatora..... | 45 |
| Przed wykonaniem procedury..... | 45 |
| Procedura..... | 45 |
| Instalowanie wentylatora..... | 48 |
| Procedura..... | 48 |
| Po wykonaniu procedury..... | 48 |
| Wymontowywanie radiatora..... | 49 |
| Przed wykonaniem procedury..... | 49 |
| Procedura..... | 49 |
| Instalowanie radiatora..... | 51 |
| Procedura..... | 51 |
| Po wykonaniu procedury..... | 51 |

| | |
|---|-----------|
| Wymontowywanie gniazda zasilacza..... | 52 |
| Przed wykonaniem procedury..... | 52 |
| Procedura..... | 52 |
| Instalowanie gniazda zasilacza..... | 54 |
| Procedura..... | 54 |
| Po wykonaniu procedury..... | 54 |
| Wymontowywanie płyty przycisków zasilania i głośności..... | 55 |
| Przed wykonaniem procedury..... | 55 |
| Procedura..... | 55 |
| Instalowanie płyty przycisków zasilania i głośności..... | 58 |
| Procedura..... | 58 |
| Po wykonaniu procedury..... | 58 |
| Wymontowanie płyty we/wy..... | 59 |
| Przed wykonaniem procedury..... | 59 |
| Procedura..... | 59 |
| Instalowanie płyty we/wy..... | 61 |
| Procedura..... | 61 |
| Po wykonaniu procedury..... | 61 |
| Wymontowywanie zestawu wyświetlacza..... | 62 |
| Przed wykonaniem procedury..... | 62 |
| Procedura..... | 62 |
| Instalowanie zestawu wyświetlacza..... | 65 |
| Procedura..... | 65 |
| Po wykonaniu procedury..... | 65 |

| | |
|--|-----------|
| Wymontowywanie płyty systemowej..... | 67 |
| Przed wykonaniem procedury..... | 67 |
| Procedura..... | 67 |
| Instalowanie płyty systemowej..... | 71 |
| Procedura..... | 71 |
| Po wykonaniu procedury..... | 71 |
| Wprowadzanie znacznika serwisowego w systemie BIOS..... | 72 |
| Wymontowywanie klawiatury..... | 73 |
| Przed wykonaniem procedury..... | 73 |
| Procedura..... | 73 |
| Instalowanie klawiatury..... | 76 |
| Procedura..... | 76 |
| Po wykonaniu procedury..... | 76 |
| Wymontowywanie podstawy komputera..... | 77 |
| Przed wykonaniem procedury..... | 77 |
| Procedura..... | 77 |
| Instalowanie podstawy komputera..... | 79 |
| Procedura..... | 79 |
| Po wykonaniu procedury..... | 79 |
| Ładowanie systemu BIOS..... | 80 |
| Uzyskiwanie pomocy i kontakt z firmą Dell..... | 81 |
| Narzędzia pomocy technicznej do samodzielnego wykorzystania..... | 81 |
| Kontakt z firmą Dell..... | 82 |



Przed przystąpieniem do serwisowania komputera



UWAGA: W zależności od zamówionej konfiguracji posiadany komputer może wyglądać nieco inaczej niż na ilustracjach w tym dokumencie.

Przed rozpoczęciem pracy

- 1 Zapisz i zamknij wszystkie otwarte pliki, a także zamknij wszystkie otwarte aplikacje.
- 2 Wyłącz komputer.

- Windows 10: kliknij lub dotknij kolejno **Start** →  **zasilania** → **wyłącz**.
- Windows 8.1: Na ekranie **Start** kliknij lub stuknij ikonę zasilania  → **Zamknij**.
- Windows 7: Kliknij lub stuknij kolejno opcje **Start** → **Zamknij**.



UWAGA: Jeśli używasz innego systemu operacyjnego, wyłącz komputer zgodnie z instrukcjami odpowiednimi dla tego systemu.








- 3 Odłącz komputer i wszystkie urządzenia peryferyjne od gniazdek elektrycznych.
- 4 Odłącz od komputera wszystkie kable, np. telefoniczne, sieciowe itd.
- 5 Odłącz od komputera wszystkie urządzenia peryferyjne, np. klawiaturę, mysz, monitor itd.
- 6 Wyjmij z komputera wszystkie karty pamięci i dyski optyczne.

Instrukcje dotyczące bezpieczeństwa

Aby uchronić komputer przed uszkodzeniem i zapewnić sobie bezpieczeństwo, należy przestrzegać następujących zaleceń dotyczących bezpieczeństwa.



PRZESTROGA: Przed przystąpieniem do wykonywania czynności wymagających otwarcia obudowy komputera należy zapoznać się z instrukcjami dotyczącymi bezpieczeństwa dostarczonymi z komputerem. Dodatkowe zalecenia dotyczące bezpieczeństwa można znaleźć na stronie Regulatory Compliance (Informacje o zgodności z przepisami prawnymi) pod adresem www.dell.com/regulatory_compliance.

-  **PRZESTROGA:** Przed otwarciem obudowy komputera lub zdjęciem paneli należy odłączyć wszystkie źródła zasilania. Po zakończeniu pracy należy najpierw zainstalować wszystkie pokrywy i panele oraz wkręcić śruby, a dopiero potem podłączyć zasilanie.
-  **OSTRZEŻENIE:** Aby uniknąć uszkodzenia komputera, należy pracować na płaskiej i czystej powierzchni.
-  **OSTRZEŻENIE:** Karty i podzespoły należy trzymać za krawędzie i unikać dotykania wtyków i złączy.
-  **OSTRZEŻENIE:** Użytkownik powinien rozwiązywać problemy i wykonywać czynności naprawcze tylko w takim zakresie, w jakim został do tego upoważniony lub poinstruowany przez zespół pomocy technicznej firmy Dell. Uszkodzenia wynikające z napraw serwisowych nieautoryzowanych przez firmę Dell nie są objęte gwarancją. Więcej informacji zawierają instrukcje dotyczące bezpieczeństwa dostarczone z komputerem i dostępne na stronie internetowej www.dell.com/regulatory_compliance.
-  **OSTRZEŻENIE:** Przed dotknięciem jakiegokolwiek elementu wewnątrz komputera należy pozbyć się ładunków elektrostatycznych z ciała, dotykając dowolnej nielakierowanej metalowej powierzchni, np. metalowych elementów z tyłu komputera. Podczas pracy należy okresowo dotykać nielakierowanej powierzchni metalowej w celu odprowadzenia ładunków elektrostatycznych, które mogłyby spowodować uszkodzenie wewnętrznych elementów.
-  **OSTRZEŻENIE:** Przy odłączeniu kabla należy pociągnąć za wtyczkę lub uchwyt, a nie za sam kabel. Niektóre kable mają złącza z zatraskami lub nakrętki, które należy otworzyć lub odkręcić przed odłączeniem kabla. Odłączając kable, należy je trzymać w linii prostej, aby uniknąć wygięcia styków w złączach. Podłączając kable, należy zwrócić uwagę na prawidłowe zorientowanie złączy i gniazd.
-  **OSTRZEŻENIE:** Jeśli w czytniku kart pamięci znajduje się karta, należy ją nacisnąć i wyjąć.

Zalecane narzędzia

Procedury przedstawione w tym dokumencie mogą wymagać użycia następujących narzędzi:

- Wkrętak krzyżakowy
- Rysik z tworzywa sztucznego

Po zakończeniu serwisowania komputera

 **OSTRZEŻENIE:** Pozostawienie nieużywanych lub nieprzykręconych śrub wewnątrz komputera może poważnie uszkodzić komputer.

- 1 Przykręć wszystkie śruby i sprawdź, czy żadne nieużywane śruby nie pozostały wewnątrz komputera.
- 2 Podłącz do komputera wszelkie urządzenia zewnętrzne, peryferyjne i kable odłączone przed przystąpieniem do pracy.
- 3 Zainstaluj karty pamięci, dyski i wszelkie inne elementy wymontowane przed przystąpieniem do pracy.
- 4 Podłącz komputer i wszystkie urządzenia peryferyjne do gniazdek elektrycznych.
- 5 Włącz komputer.

Wymontowywanie pokrywy dolnej

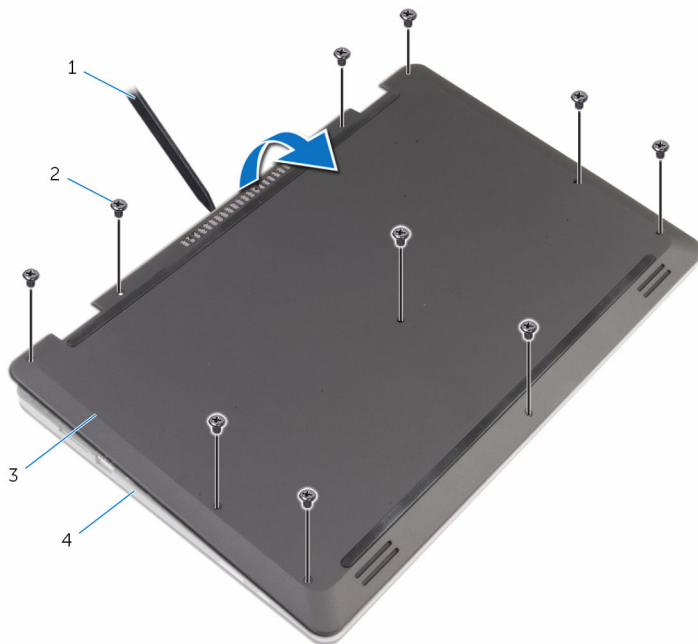


PRZESTROGA: Przed przystąpieniem do wykonywania czynności wymagających otwarcia obudowy komputera należy zapoznać się z instrukcjami dotyczącymi bezpieczeństwa dostarczonymi z komputerem i wykonać procedurę przedstawioną w sekcji [Przed rozpoczęciem serwisowania komputera](#). Po zakończeniu pracy należy wykonać procedurę przedstawioną w sekcji [Po zakończeniu serwisowania komputera](#). Dodatkowe zalecenia dotyczące bezpieczeństwa można znaleźć na stronie Regulatory Compliance (Informacje o zgodności z przepisami prawnymi) pod adresem www.dell.com/regulatory_compliance.

Procedura

- 1 Zamknij wyświetlacz i odwróć komputer spodem do góry.
- 2 Wykręć śruby mocujące pokrywę dolną do podstawy komputera.

3 Rysikiem z tworzywa sztucznego podważ pokrywę dolną i wyjmij ją z podstawy komputera.



1 rysik z tworzywa sztucznego

2 śruby (10)

3 pokrywa dolna

4 podstawa komputera

Instalowanie pokrywy dolnej



PRZESTROGA: Przed przystąpieniem do wykonywania czynności wymagających otwarcia obudowy komputera należy zapoznać się z instrukcjami dotyczącymi bezpieczeństwa dostarczonymi z komputerem i wykonać procedurę przedstawioną w sekcji [Przed rozpoczęciem serwisowania komputera](#). Po zakończeniu pracy należy wykonać procedurę przedstawioną w sekcji [Po zakończeniu serwisowania komputera](#). Dodatkowe zalecenia dotyczące bezpieczeństwa można znaleźć na stronie Regulatory Compliance (Informacje o zgodności z przepisami prawnymi) pod adresem www.dell.com/regulatory_compliance.

Procedura

- 1 Wsuń zaczepy w pokrywie dolnej do szczelin w podstawie komputera i wciśnij pokrywę dolną na miejsce.
- 2 Wkręć śruby mocujące pokrywę dolną do podstawy komputera.

Wymontowywanie akumulatora



PRZESTROGA: Przed przystąpieniem do wykonywania czynności wymagających otwarcia obudowy komputera należy zapoznać się z instrukcjami dotyczącymi bezpieczeństwa dostarczonymi z komputerem i wykonać procedurę przedstawioną w sekcji [Przed rozpoczęciem serwisowania komputera](#). Po zakończeniu pracy należy wykonać procedurę przedstawioną w sekcji [Po zakończeniu serwisowania komputera](#). Dodatkowe zalecenia dotyczące bezpieczeństwa można znaleźć na stronie Regulatory Compliance (Informacje o zgodności z przepisami prawnymi) pod adresem www.dell.com/regulatory_compliance.

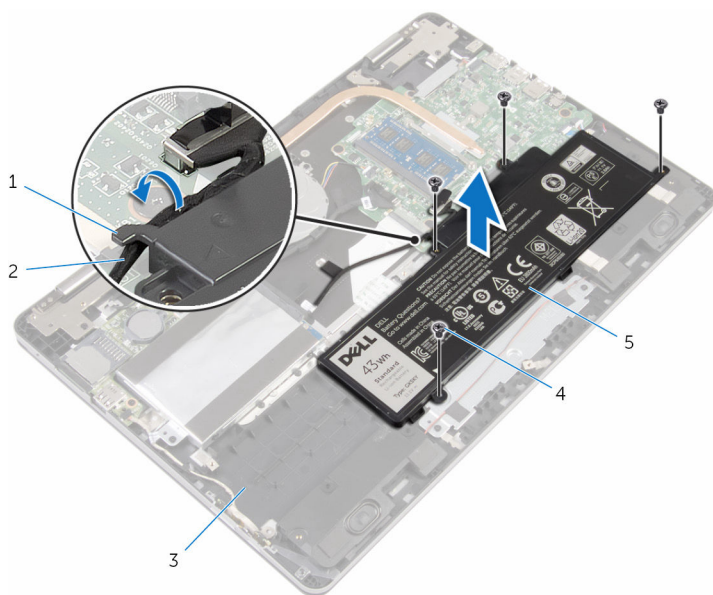
Przed wykonaniem procedury

Wymontuj [pokrywę dolną](#).

Procedura

- 1 Wykręć śruby mocujące akumulator do podstawy komputera.
- 2 Wyjmij kabel dysku twardego z prowadnic na akumulatorze.

3 Wyjmij akumulator z podstawy komputera.



1 przewód kabla

2 kabel dysku twardego

3 podstawa komputera

4 śruby (4)

5 akumulator

4 Obróć komputer górną częścią ku górze i otwórz wyświetlacz.

5 Naciśnij przycisk zasilania i przytrzymaj przez 4 sekundy, aby odprowadzić ładunki elektryczne z płyty systemowej.

Instalowanie akumulatora



PRZESTROGA: Przed przystąpieniem do wykonywania czynności wymagających otwarcia obudowy komputera należy zapoznać się z instrukcjami dotyczącymi bezpieczeństwa dostarczonymi z komputerem i wykonać procedurę przedstawioną w sekcji [Przed rozpoczęciem serwisowania komputera](#). Po zakończeniu pracy należy wykonać procedurę przedstawioną w sekcji [Po zakończeniu serwisowania komputera](#). Dodatkowe zalecenia dotyczące bezpieczeństwa można znaleźć na stronie Regulatory Compliance (Informacje o zgodności z przepisami prawnymi) pod adresem www.dell.com/regulatory_compliance.

Procedura

- 1 Zamknij wyświetlacz i odwróć komputer spodem do góry.
- 2 Dopasuj otwory na śruby w akumulatorze do otworów w podstawie komputera i umieść akumulator w podstawie komputera.
- 3 Wkręć śruby mocujące akumulator do podstawy komputera.
- 4 Umieść kabel dysku twardego w prowadnicach na akumulatorze.

Po wykonaniu procedury

Zainstaluj [pokrywę dolną](#).

Wymontowywanie modułu pamięci



PRZESTROGA: Przed przystąpieniem do wykonywania czynności wymagających otwarcia obudowy komputera należy zapoznać się z instrukcjami dotyczącymi bezpieczeństwa dostarczonymi z komputerem i wykonać procedurę przedstawioną w sekcji [Przed rozpoczęciem serwisowania komputera](#). Po zakończeniu pracy należy wykonać procedurę przedstawioną w sekcji [Po zakończeniu serwisowania komputera](#). Dodatkowe zalecenia dotyczące bezpieczeństwa można znaleźć na stronie Regulatory Compliance (Informacje o zgodności z przepisami prawnymi) pod adresem www.dell.com/regulatory_compliance.

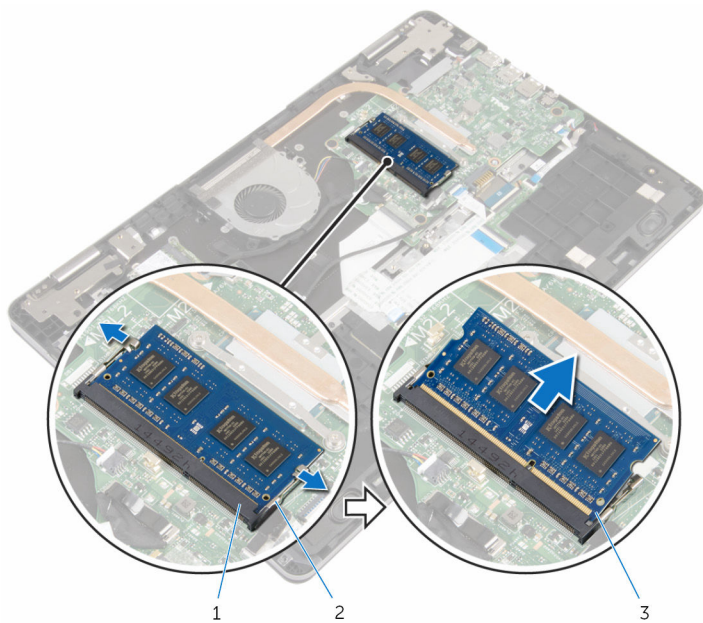
Przed wykonaniem procedury

- 1 Wymontuj [pokrywę dolną](#).
- 2 Wymontuj [akumulator](#).

Procedura

- 1 Ostrożnie rozciągnij palcami zatrzaski zabezpieczające znajdujące się na końcach każdego gniazda modułu pamięci, aż moduł odskoczy.

2 Wymij moduł pamięci z gniazda.



1 gniazdo modułu pamięci

2 zaciski mocujące (2)

3 moduł pamięci

Instalowanie modułu pamięci




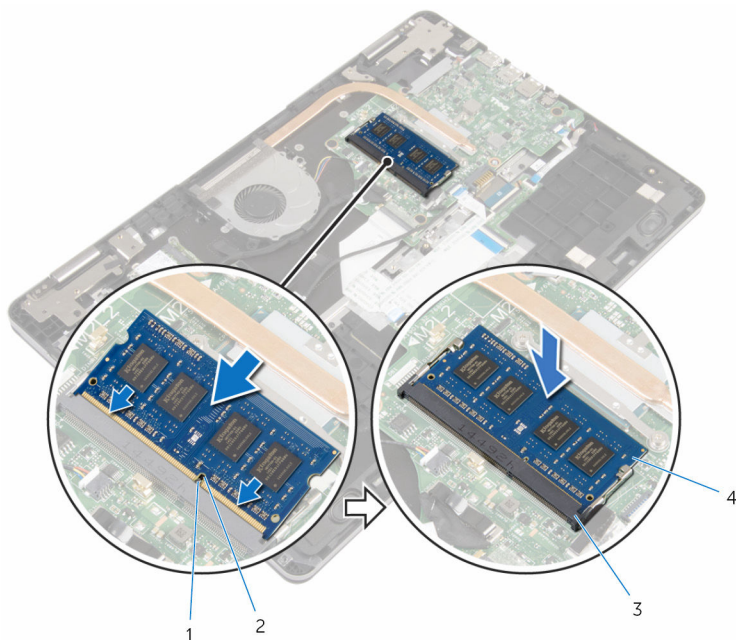
PRZESTROGA: Przed przystąpieniem do wykonywania czynności wymagających otwarcia obudowy komputera należy zapoznać się z instrukcjami dotyczącymi bezpieczeństwa dostarczonymi z komputerem i wykonać procedurę przedstawioną w sekcji [Przed rozpoczęciem serwisowania komputera](#). Po zakończeniu pracy należy wykonać procedurę przedstawioną w sekcji [Po zakończeniu serwisowania komputera](#). Dodatkowe zalecenia dotyczące bezpieczeństwa można znaleźć na stronie Regulatory Compliance (Informacje o zgodności z przepisami prawnymi) pod adresem www.dell.com/regulatory_compliance.

Procedura

- 1 Dopasuj wycięcie w module pamięci do wypustki w gnieździe.

- 2 Włóż moduł pamięci do gniazda pod kątem i dociśnij, aż zostanie osadzony.

 **UWAGA:** Jeśli nie usłyszysz kliknięcia, wyjmij moduł pamięci i zainstaluj go ponownie.



1 zaczep

2 wycięcie


3 gniazdo modułu pamięci

4 moduł pamięci


Po wykonaniu procedury

- 1 Zainstaluj [akumulator](#).
- 2 Zainstaluj [pokrywę dolną](#).

Wymontowywanie dysku twardego

 **PRZESTROGA:** Przed przystąpieniem do wykonywania czynności wymagających otwarcia obudowy komputera należy zapoznać się z instrukcjami dotyczącymi bezpieczeństwa dostarczonymi z komputerem i wykonać procedurę przedstawioną w sekcji [Przed rozpoczęciem serwisowania komputera](#). Po zakończeniu pracy należy wykonać procedurę przedstawioną w sekcji [Po zakończeniu serwisowania komputera](#). Dodatkowe zalecenia dotyczące bezpieczeństwa można znaleźć na stronie Regulatory Compliance (Informacje o zgodności z przepisami prawnymi) pod adresem www.dell.com/regulatory_compliance.

 **OSTRZEŻENIE:** Dyski twarde są delikatne i należy obchodzić się z nimi bardzo ostrożnie.

 **OSTRZEŻENIE:** Nie należy wyjmować dysku twardego, gdy komputer jest włączony lub w stanie uśpienia, ponieważ może to spowodować utratę danych.

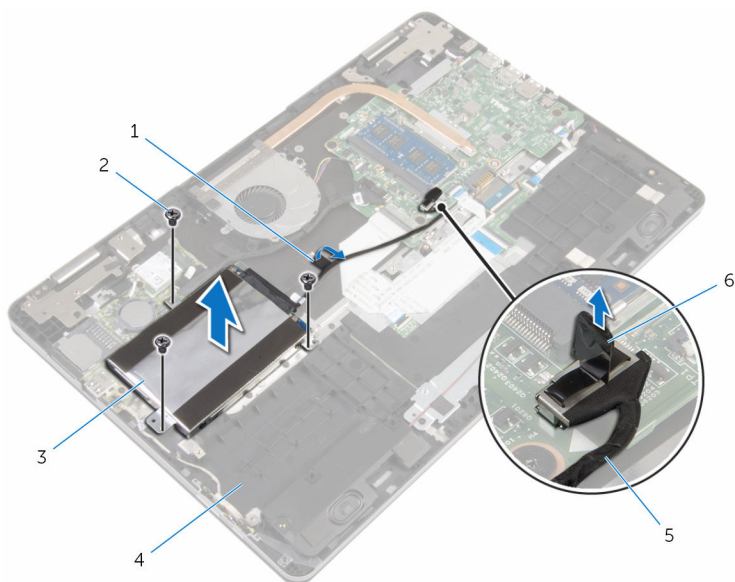
Przed wykonaniem procedury

- 1 Wymontuj [pokrywę dolną](#).
- 2 Wymontuj [akumulator](#).

Procedura

- 1 Pociągając za uchwyt, odłącz kabel dysku twardego od płyty systemowej.
- 2 Odklej taśmę mocującą kabel dysku twardego do podstawy komputera.
- 3 Wykręć śruby mocujące zestaw dysku twardego do podstawy komputera.

4 Wyjmij zestaw dysku twardego razem z kablem z podstawy komputera.



1 taśma

2 śruby (3)

3 zestaw dysku twardego

4 podstawa komputera

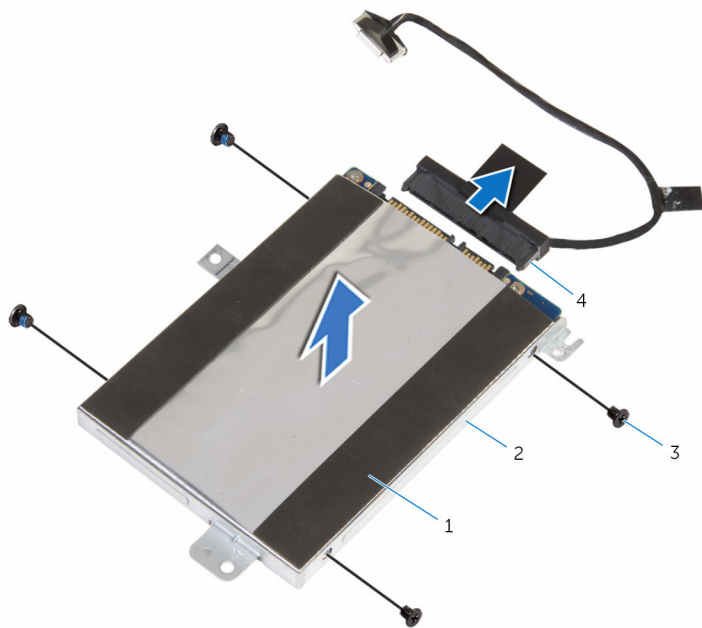
5 kabel dysku twardego

6 uchwyt

5 Odłącz przejściówkę od dysku zestawu twardego.

6 Wykręć śruby mocujące wspornik do dysku twardego.

7 Wyjmij dysk twardy ze wspornika.




1 dysk twardy

2 wspornik dysku twardego

3 śruby (4)

4 przejściówka

Instalowanie dysku twardego

 **PRZESTROGA:** Przed przystąpieniem do wykonywania czynności wymagających otwarcia obudowy komputera należy zapoznać się z instrukcjami dotyczącymi bezpieczeństwa dostarczonymi z komputerem i wykonać procedurę przedstawioną w sekcji [Przed rozpoczęciem serwisowania komputera](#). Po zakończeniu pracy należy wykonać procedurę przedstawioną w sekcji [Po zakończeniu serwisowania komputera](#). Dodatkowe zalecenia dotyczące bezpieczeństwa można znaleźć na stronie Regulatory Compliance (Informacje o zgodności z przepisami prawnymi) pod adresem www.dell.com/regulatory_compliance.

 **OSTRZEŻENIE:** Dyski twarde są delikatne i należy obchodzić się z nimi bardzo ostrożnie.

Procedura

- 1 Dopasuj otwory na śruby we wsporniku dysku twardego do otworów w dysku twardym.
- 2 Wkręć śruby mocujące wspornik do dysku twardego.
- 3 Podłącz przejściówkę do zestawu dysku twardego.
- 4 Dopasuj otwory na śruby w zestawie dysku twardego do otworów w podstawie komputera.
- 5 Wkręć śruby mocujące zestaw dysku twardego do podstawy komputera.
- 6 Podłącz kabel dysku twardego do płyty systemowej.
- 7 Przyklej taśmę mocującą kabel dysku twardego do podstawy komputera.

Po wykonaniu procedury

- 1 Zainstaluj [akumulator](#).
- 2 Zainstaluj [pokrywę dolną](#).

Wymontowywanie baterii pastylkowej



PRZESTROGA: Przed przystąpieniem do wykonywania czynności wymagających otwarcia obudowy komputera należy zapoznać się z instrukcjami dotyczącymi bezpieczeństwa dostarczonymi z komputerem i wykonać procedurę przedstawioną w sekcji [Przed rozpoczęciem serwisowania komputera](#). Po zakończeniu pracy należy wykonać procedurę przedstawioną w sekcji [Po zakończeniu serwisowania komputera](#). Dodatkowe zalecenia dotyczące bezpieczeństwa można znaleźć na stronie Regulatory Compliance (Informacje o zgodności z przepisami prawnymi) pod adresem www.dell.com/regulatory_compliance.



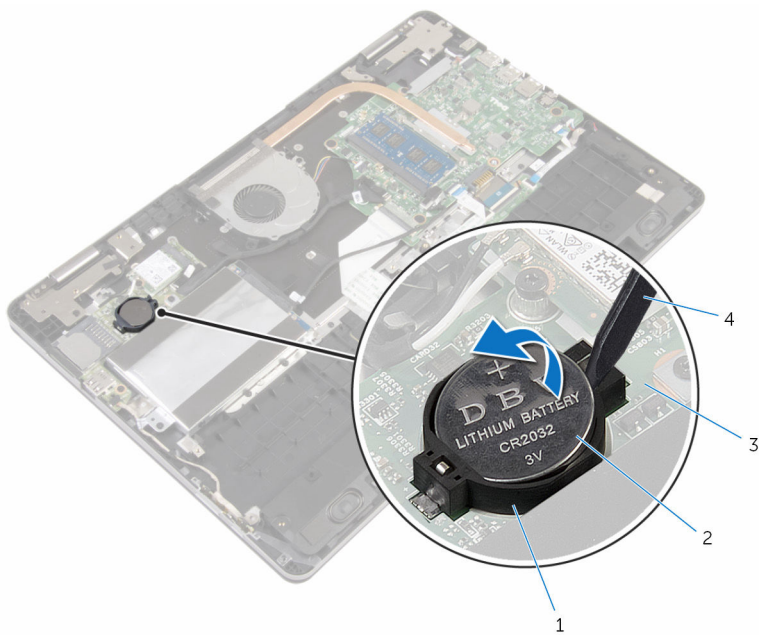
OSTRZEŻENIE: Wyjęcie baterii pastylkowej powoduje zresetowanie ustawień systemu BIOS i przywrócenie ich domyślnych wartości. Producent zaleca zanotowanie ustawień systemu BIOS przed wyjęciem baterii pastylkowej.

Przed wykonaniem procedury

- 1 Wymontuj [pokrywę dolną](#).
- 2 Wymontuj [akumulator](#).

Procedura

Rysikiem z tworzywa sztucznego delikatnie podważ baterię pastylkową i wyjmij ją z gniazda na płycie we/wy.



1 gniazdo baterii

2 bateria pastylkowa

3 płyta we/wy

4 rysik z tworzywa sztucznego

Instalowanie baterii pastylkowej



PRZESTROGA: Przed przystąpieniem do wykonywania czynności wymagających otwarcia obudowy komputera należy zapoznać się z instrukcjami dotyczącymi bezpieczeństwa dostarczonymi z komputerem i wykonać procedurę przedstawioną w sekcji [Przed rozpoczęciem serwisowania komputera](#). Po zakończeniu pracy należy wykonać procedurę przedstawioną w sekcji [Po zakończeniu serwisowania komputera](#). Dodatkowe zalecenia dotyczące bezpieczeństwa można znaleźć na stronie Regulatory Compliance (Informacje o zgodności z przepisami prawnymi) pod adresem www.dell.com/regulatory_compliance.

Procedura

Włóż baterię pastylkową do gniazda na płycie we/wy, biegunem dodatnim skierowanym do góry.

Po wykonaniu procedury

- 1 Zainstaluj [akumulator](#).
- 2 Zainstaluj [pokrywę dolną](#).

Wymontowywanie karty sieci bezprzewodowej



PRZESTROGA: Przed przystąpieniem do wykonywania czynności wymagających otwarcia obudowy komputera należy zapoznać się z instrukcjami dotyczącymi bezpieczeństwa dostarczonymi z komputerem i wykonać procedurę przedstawioną w sekcji [Przed rozpoczęciem serwisowania komputera](#). Po zakończeniu pracy należy wykonać procedurę przedstawioną w sekcji [Po zakończeniu serwisowania komputera](#). Dodatkowe zalecenia dotyczące bezpieczeństwa można znaleźć na stronie Regulatory Compliance (Informacje o zgodności z przepisami prawnymi) pod adresem www.dell.com/regulatory_compliance.

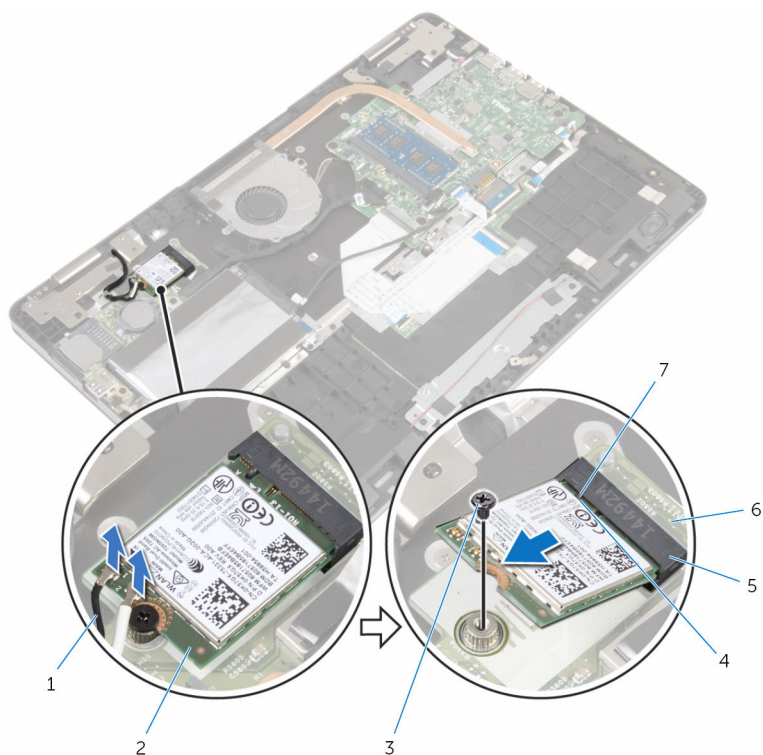
Przed wykonaniem procedury

- 1 Wymontuj [pokrywę dolną](#).
- 2 Wymontuj [akumulator](#).

Procedura

- 1 Odłącz kable antenowe od karty sieci bezprzewodowej.
- 2 Wykręć śrubę mocującą kartę sieci bezprzewodowej do płyty we/wy.

3 Przesuń i wyjmij kartę sieci bezprzewodowej z gniazda.



1 kable antenowe (2)

3 śruba

5 gniazdo karty sieci
bezprowodowej


7 zaczep

2 karta sieci bezprzewodowej


4 wycięcie

6 płyta we/wy

Instalowanie karty sieci bezprzewodowej

 **PRZESTROGA:** Przed przystąpieniem do wykonywania czynności wymagających otwarcia obudowy komputera należy zapoznać się z instrukcjami dotyczącymi bezpieczeństwa dostarczonymi z komputerem i wykonać procedurę przedstawioną w sekcji [Przed rozpoczęciem serwisowania komputera](#). Po zakończeniu pracy należy wykonać procedurę przedstawioną w sekcji [Po zakończeniu serwisowania komputera](#). Dodatkowe zalecenia dotyczące bezpieczeństwa można znaleźć na stronie Regulatory Compliance (Informacje o zgodności z przepisami prawnymi) pod adresem www.dell.com/regulatory_compliance.

Procedura

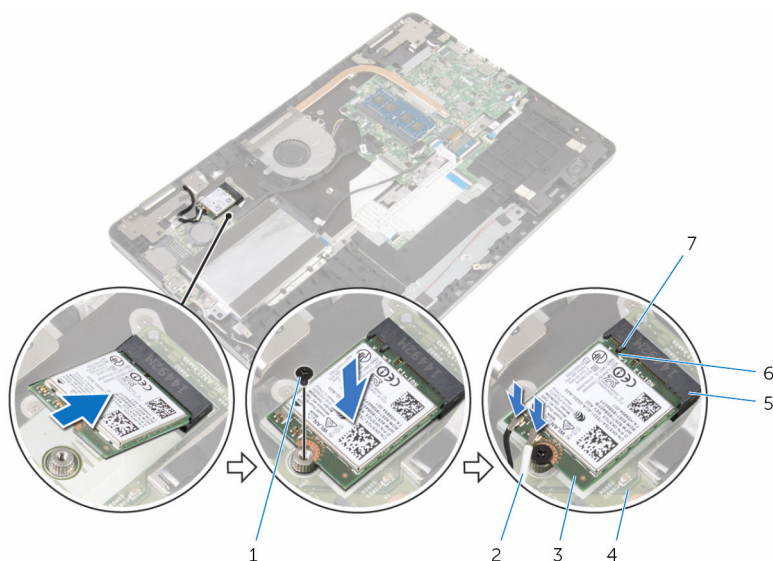
 **OSTRZEŻENIE:** Aby uniknąć uszkodzenia karty sieci bezprzewodowej, nie należy umieszczać pod kartą żadnych kabli.

- 1 Dopasuj wycięcie na karcie sieci bezprzewodowej do wypustki w gnieździe karty.
- 2 Wsuń kartę sieci bezprzewodowej pod kątem do gniazda karty sieci bezprzewodowej.
- 3 Dopasuj otwór na śrubę w karcie sieci bezprzewodowej do otworu w płycie we/wy.
- 4 Wkręć śrubę mocującą kartę sieci bezprzewodowej do płyty we/wy.

- 5 Podłącz kable antenowe do karty sieci bezprzewodowej.

W poniższej tabeli przedstawiono schemat kolorów kabli antenowych poszczególnych kart sieci bezprzewodowej obsługiwanych w komputerze.

| Złącza na karcie sieci bezprzewodowej | Kolor kabla antenowego |
|---------------------------------------|------------------------|
| Kabel główny (biały trójkąt) | Biały |
| Kabel pomocniczy (czarny trójkąt) | Czarny |



- | | | | |
|---|------------------------------------|---|--------------------|
| 1 | śruba | 2 | kable antenowe (2) |
| 3 | karta sieci bezprzewodowej | 4 | plyta we/wy |
| 5 | gniazdo karty sieci bezprzewodowej | 6 | wycięcie |
| 7 | zaczep | | |

Po wykonaniu procedury

- 1 Zainstaluj [akumulator](#).
- 2 Zainstaluj [pokrywę dolną](#).

Wymontowywanie płyty rozszerzenia klawiatury



PRZESTROGA: Przed przystąpieniem do wykonywania czynności wymagających otwarcia obudowy komputera należy zapoznać się z instrukcjami dotyczącymi bezpieczeństwa dostarczonymi z komputerem i wykonać procedurę przedstawioną w sekcji [Przed rozpoczęciem serwisowania komputera](#). Po zakończeniu pracy należy wykonać procedurę przedstawioną w sekcji [Po zakończeniu serwisowania komputera](#). Dodatkowe zalecenia dotyczące bezpieczeństwa można znaleźć na stronie Regulatory Compliance (Informacje o zgodności z przepisami prawnymi) pod adresem www.dell.com/regulatory_compliance.

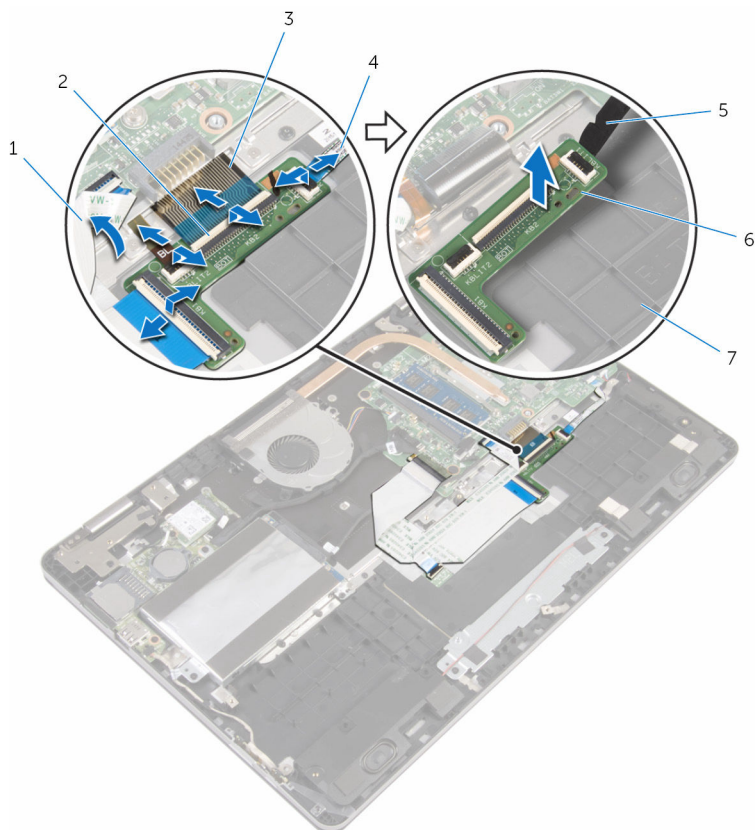
Przed wykonaniem procedury

- 1 Wymontuj [pokrywę dolną](#).
- 2 Wymontuj [akumulator](#).

Procedura

- 1 Unieś i przytrzymaj kabel tabliczki dotykowej, aby uzyskać dostęp do zatrzasków kabla klawiatury i kabla podświetlenia klawiatury.
- 2 Unieś zatrzaski i odłącz kable klawiatury i kable podświetlenia klawiatury od płyty rozszerzenia klawiatury.

- 3 Rysikiem z tworzywa sztucznego delikatnie podważ płytę rozszerzenia klawiatury, aby ją uwolnić z podstawy komputera.



- | | | | |
|---|-----------------------------|---|------------------------------------|
| 1 | kabel tabliczki dotykowej | 2 | zatrzaski (4) |
| 3 | kable klawiatury (2) | 4 | kable podświetlenia klawiatury (2) |
| 5 | rysyk z tworzywa sztucznego | 6 | płyta rozszerzenia klawiatury |
| 7 | podstawa komputera | | |

Instalowanie płyty rozszerzenia klawiatury



PRZESTROGA: Przed przystąpieniem do wykonywania czynności wymagających otwarcia obudowy komputera należy zapoznać się z instrukcjami dotyczącymi bezpieczeństwa dostarczonymi z komputerem i wykonać procedurę przedstawioną w sekcji [Przed rozpoczęciem serwisowania komputera](#). Po zakończeniu pracy należy wykonać procedurę przedstawioną w sekcji [Po zakończeniu serwisowania komputera](#). Dodatkowe zalecenia dotyczące bezpieczeństwa można znaleźć na stronie Regulatory Compliance (Informacje o zgodności z przepisami prawnymi) pod adresem www.dell.com/regulatory_compliance.

Procedura

- 1 Przyklej płytę rozszerzenia klawiatury do podstawy komputera.
- 2 Unieś i przytrzymaj kabel tabliczki dotykowej, aby uzyskać dostęp do zatrzasków kabla klawiatury i kabla podświetlenia klawiatury.
- 3 Podłącz kable klawiatury i kable podświetlenia klawiatury do płyty rozszerzenia klawiatury i naciśnij zatrzaski złączy, aby zamocować kable.

Po wykonaniu procedury

- 1 Zainstaluj [akumulator](#).
- 2 Zainstaluj [pokrywę dolną](#).

Wymontowywanie głośników



PRZESTROGA: Przed przystąpieniem do wykonywania czynności wymagających otwarcia obudowy komputera należy zapoznać się z instrukcjami dotyczącymi bezpieczeństwa dostarczonymi z komputerem i wykonać procedurę przedstawioną w sekcji [Przed rozpoczęciem serwisowania komputera](#). Po zakończeniu pracy należy wykonać procedurę przedstawioną w sekcji [Po zakończeniu serwisowania komputera](#). Dodatkowe zalecenia dotyczące bezpieczeństwa można znaleźć na stronie Regulatory Compliance (Informacje o zgodności z przepisami prawnymi) pod adresem www.dell.com/regulatory_compliance.

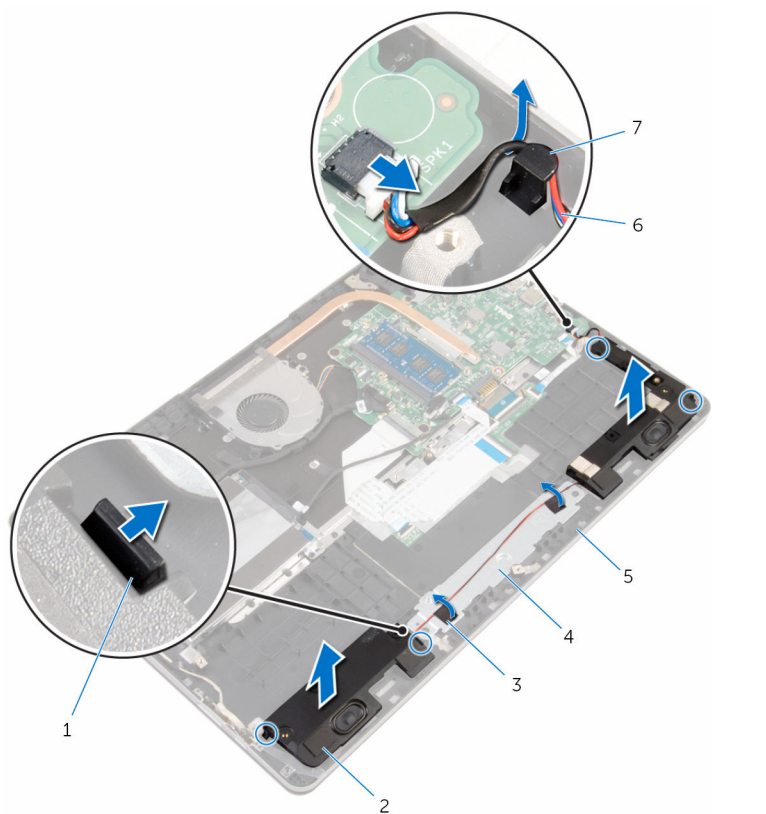
Przed wykonaniem procedury

- 1 Wymontuj [pokrywę dolną](#).
- 2 Wymontuj [akumulator](#).

Procedura

- 1 Odłącz kabel głośników od płyty systemowej.
- 2 Wyjmij kabel głośników z przewodnicy w podstawie komputera.
- 3 Zdejmij taśmy mocujące kabel głośników do wspornika tabliczki dotykowej.
- 4 Uwolnij głośniki z zaczepów w podstawie komputera.

5 Wyjmij głośniki razem z kablem z podstawy komputera.



1 zaczepy (4)

3 taśmy (2)

5 podstawa komputera

7 przewodnica kabla

2 głośniki (2)

4 wspornik tabliczki dotykowej

6 kabel głośników

Instalowanie głośników



PRZESTROGA: Przed przystąpieniem do wykonywania czynności wymagających otwarcia obudowy komputera należy zapoznać się z instrukcjami dotyczącymi bezpieczeństwa dostarczonymi z komputerem i wykonać procedurę przedstawioną w sekcji [Przed rozpoczęciem serwisowania komputera](#). Po zakończeniu pracy należy wykonać procedurę przedstawioną w sekcji [Po zakończeniu serwisowania komputera](#). Dodatkowe zalecenia dotyczące bezpieczeństwa można znaleźć na stronie Regulatory Compliance (Informacje o zgodności z przepisami prawnymi) pod adresem www.dell.com/regulatory_compliance.

Procedura

- 1 Za pomocą prowadnic umieść głośniki w otwory szczelinach w podstawie komputera i wciśnij je na miejsce.
- 2 Przyklej taśmy mocujące kabel głośników do wspornika tabliczki dotykowej.
- 3 Umieść kabel głośników w prowadnicy w podstawie komputera.
- 4 Podłącz kabel głośników do płyty systemowej.

Po wykonaniu procedury

- 1 Zainstaluj [akumulator](#).
- 2 Zainstaluj [pokrywę dolną](#).

Wymontowywanie tabliczki dotykowej



PRZESTROGA: Przed przystąpieniem do wykonywania czynności wymagających otwarcia obudowy komputera należy zapoznać się z instrukcjami dotyczącymi bezpieczeństwa dostarczonymi z komputerem i wykonać procedurę przedstawioną w sekcji [Przed rozpoczęciem serwisowania komputera](#). Po zakończeniu pracy należy wykonać procedurę przedstawioną w sekcji [Po zakończeniu serwisowania komputera](#). Dodatkowe zalecenia dotyczące bezpieczeństwa można znaleźć na stronie Regulatory Compliance (Informacje o zgodności z przepisami prawnymi) pod adresem www.dell.com/regulatory_compliance.

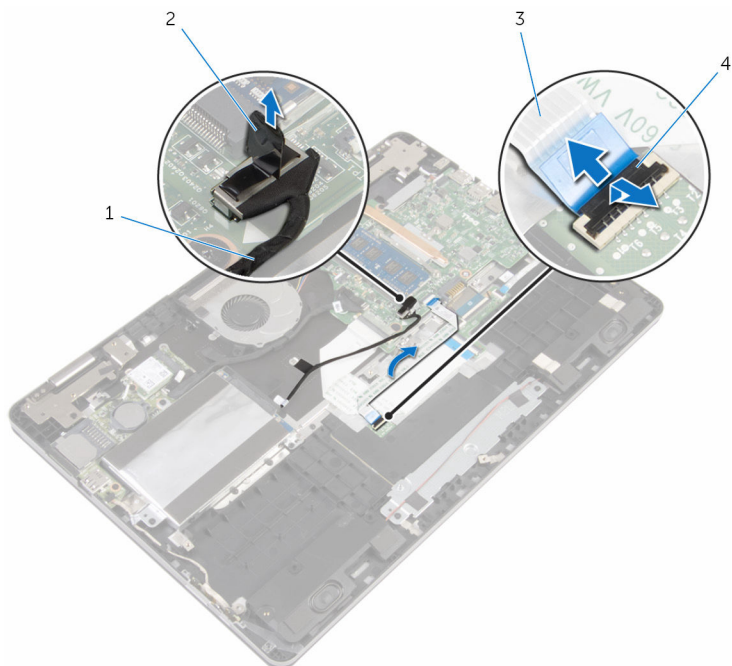
Przed wykonaniem procedury

- 1 Wymontuj [pokrywę dolną](#).
- 2 Wymontuj [akumulator](#).

Procedura

- 1 Pociągając za uchwyt, odłącz kabel dysku twardego od płyty systemowej.
- 2 Unieś zatrzask i odłącz kabel tabliczki dotykowej od tabliczki dotykowej.

- 3** Zanonuj sposób poprowadzenia kabla tabliczki dotykowej i odłącz kabel od tabliczki dotykowej.



1 kabel dysku twardego

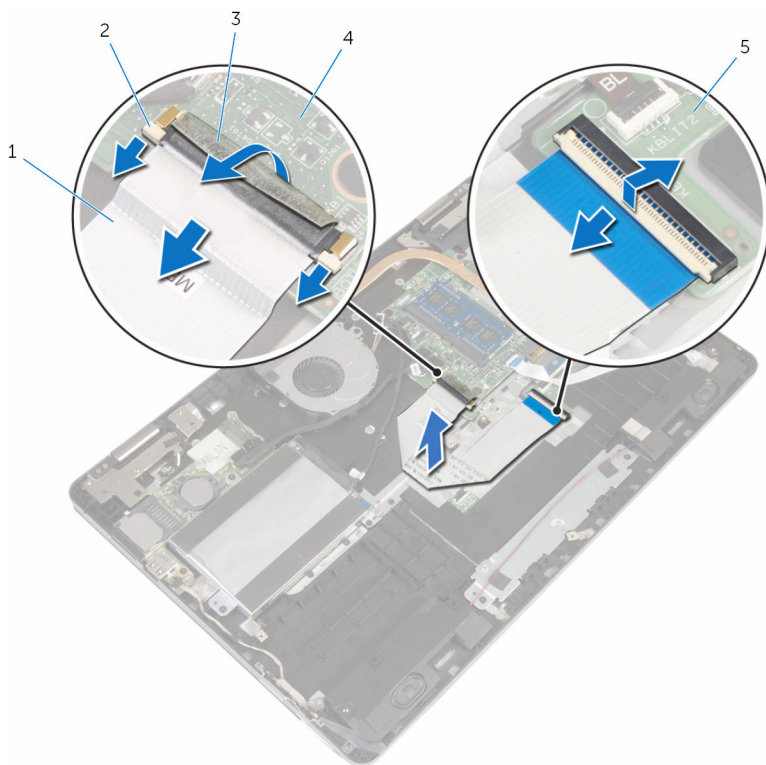
2 uchwyt

3 kabel tabliczki dotykowej

4 zatrzask

- 4** Unieś zatrzask i odłącz kabel klawiatury od płyty rozszerzenia klawiatury.
5 Odklej taśmę mocującą kabel zestaw do płyty systemowej.
6 Przesuń zatrzaski i odłącz kabel klawiatury od płyty systemowej.

7 Odklej kabel klawiatury od podstawy komputera.



1 kabel klawiatury

2 zatrzaski (3)

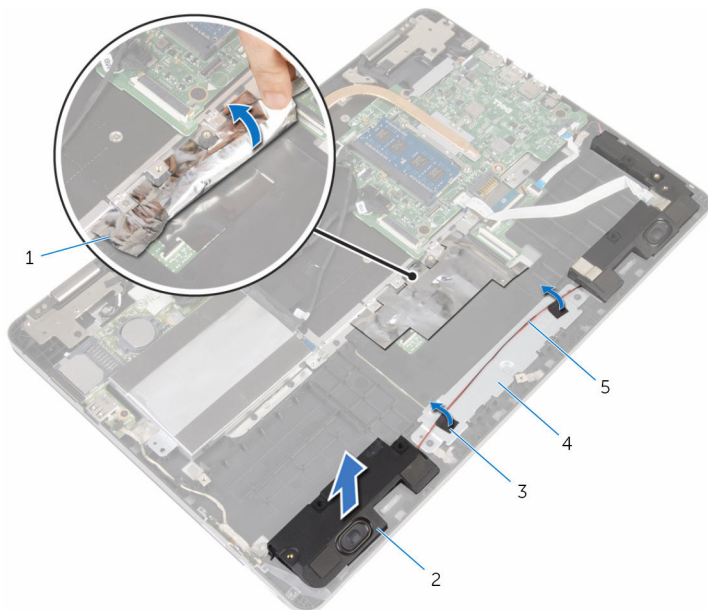
3 taśma

4 płyta systemowa

5 płyta rozszerzenia klawiatury

8 Odklej taśmę mocującą tabliczkę dotykową do podstawy komputera.

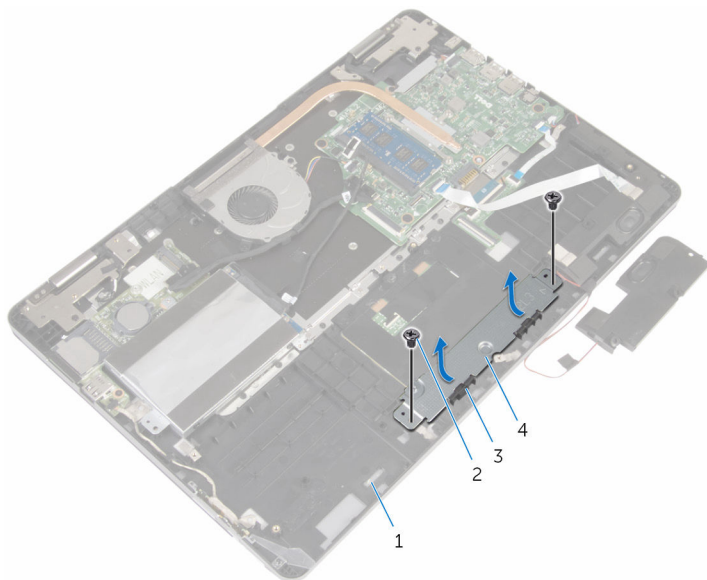
- 9** Unieś lewy głośnik i odklej taśmy mocujące kabel głośników do wspornika tabliczki dotykowej.



- | | | | |
|---|-----------------|---|------------------------------|
| 1 | folia | 2 | głośnik |
| 3 | taśmy (2) | 4 | wspornik tabliczki dotykowej |
| 5 | kabel głośników | | |

- 10** Wykręć śruby mocujące wspornik tabliczki dotykowej do podstawy komputera.

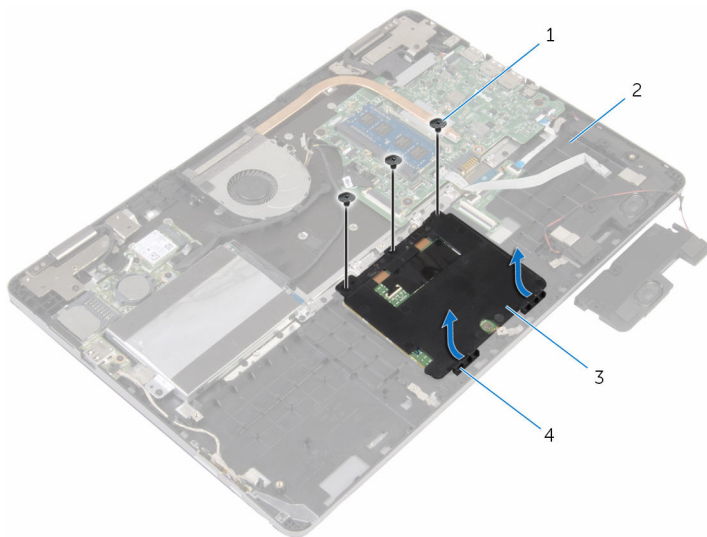
- 11 Unieś wspornik tabliczki dotykowej pod kątem i uwolnij go spod zaczepów w podstawie komputera.



- | | | | |
|---|--------------------|---|------------------------------|
| 1 | podstawa komputera | 2 | śruby (2) |
| 3 | zaczepy (2) | 4 | wspornik tabliczki dotykowej |

- 12 Wykręć śruby mocujące tabliczkę dotykową do podstawy komputera.

- 13 Unieś i przesuń tabliczkę dotykową, aby ją uwolnić spod zaczepów w podstawie komputera.



1 śruby (3)

2 podstawa komputera

3 tabliczka dotykowa

4 zaczepy (2)

Instalowanie tabliczki dotykowej



PRZESTROGA: Przed przystąpieniem do wykonywania czynności wymagających otwarcia obudowy komputera należy zapoznać się z instrukcjami dotyczącymi bezpieczeństwa dostarczonymi z komputerem i wykonać procedurę przedstawioną w sekcji [Przed rozpoczęciem serwisowania komputera](#). Po zakończeniu pracy należy wykonać procedurę przedstawioną w sekcji [Po zakończeniu serwisowania komputera](#). Dodatkowe zalecenia dotyczące bezpieczeństwa można znaleźć na stronie Regulatory Compliance (Informacje o zgodności z przepisami prawnymi) pod adresem www.dell.com/regulatory_compliance.

Procedura

- 1 Przesuń tabliczkę dotykową, aby ją uwolnić spod zaczepów w podstawie komputera.
- 2 Dopasuj otwory na śruby w tabliczce dotykowej do otworów w podstawie komputera.
- 3 Wkręć śruby mocujące tabliczkę dotykową do podstawy komputera.
- 4 Wsuń zaczepy wspornika tabliczki dotykowej do szczelin w podstawie komputera.
- 5 Dopasuj otwory na śruby we wsporniku tabliczki dotykowej do otworów w podstawie komputera.
- 6 Wkręć śruby mocujące wspornik tabliczki dotykowej do podstawy komputera.
- 7 Za pomocą prowadnic umieść lewy głośnik w podstawie komputera i wciśnij go na miejsce.
- 8 Przyklej taśmy mocujące kabel głośników do wspornika tabliczki dotykowej.
- 9 Przyklej folię do tabliczki dotykowej.
- 10 Podłącz kabel tabliczki dotykowej do płyty rozszerzenia klawiatury i naciśnij zatrzask, aby zamocować kabel.
- 11 Podłącz kabel klawiatury do płyty systemowej i naciśnij zatrzaski, aby zamocować kabel.
- 12 Przyklej taśmę do złącza kabla klawiatury na płycie systemowej.
- 13 Podłącz kabel tabliczki dotykowej do złącza i naciśnij dźwignię złącza, aby zamocować kabel.
- 14 Podłącz kabel dysku twardego do płyty systemowej.

Po wykonaniu procedury

- 1 Zainstaluj [akumulator](#).
- 2 Zainstaluj [pokrywę dolną](#).

Wymontowywanie wentylatora



PRZESTROGA: Przed przystąpieniem do wykonywania czynności wymagających otwarcia obudowy komputera należy zapoznać się z instrukcjami dotyczącymi bezpieczeństwa dostarczonymi z komputerem i wykonać procedurę przedstawioną w sekcji [Przed rozpoczęciem serwisowania komputera](#). Po zakończeniu pracy należy wykonać procedurę przedstawioną w sekcji [Po zakończeniu serwisowania komputera](#). Dodatkowe zalecenia dotyczące bezpieczeństwa można znaleźć na stronie Regulatory Compliance (Informacje o zgodności z przepisami prawnymi) pod adresem www.dell.com/regulatory_compliance.

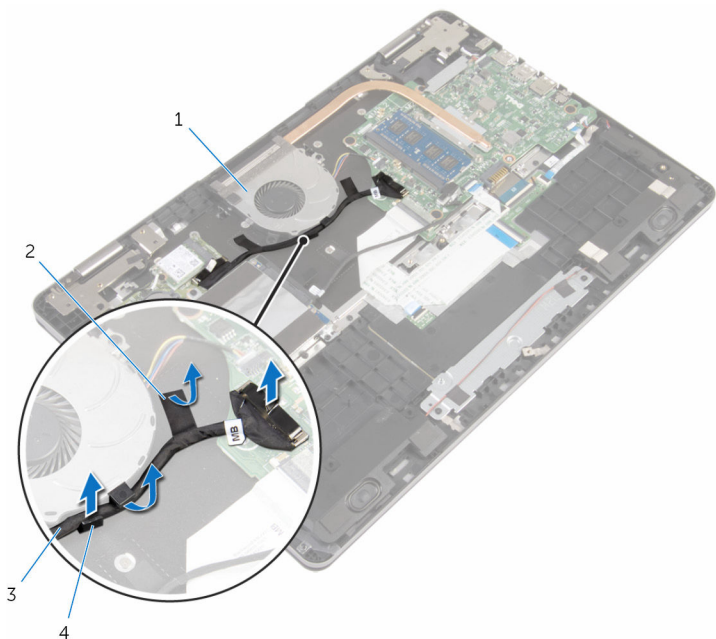
Przed wykonaniem procedury

- 1 Wymontuj [pokrywę dolną](#).
- 2 Wymontuj [akumulator](#).

Procedura

- 1 Pociągając za uchwyt, odłącz kabel płyty we/wy od płyty systemowej.

- 2 Oderwij taśmę i wyjmij kabel płyty we/wy z prowadnic na wentylatorze.



1 wentylator

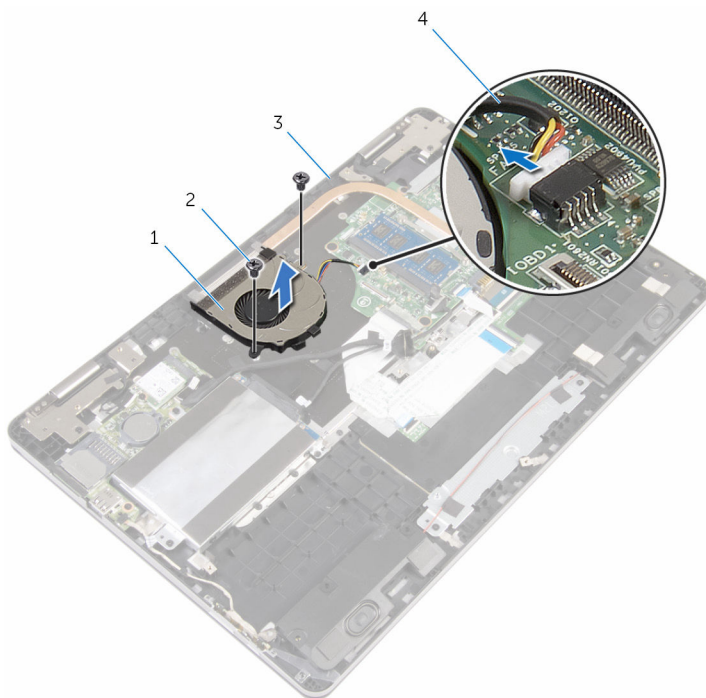
2 taśma

3 kabel płyty we/wy

4 prowadnica kabla

- 3 Odłącz kabel wentylatora od płyty systemowej.
4 Wykręć śruby mocujące wentylator do podstawy komputera.

5 Wyjmij wentylator razem z kablem z podstawy komputera.



1 wentylator

2 śruby (2)

3 podstawa komputera

4 kabel wentylatora

Instalowanie wentylatora



PRZESTROGA: Przed przystąpieniem do wykonywania czynności wymagających otwarcia obudowy komputera należy zapoznać się z instrukcjami dotyczącymi bezpieczeństwa dostarczonymi z komputerem i wykonać procedurę przedstawioną w sekcji [Przed rozpoczęciem serwisowania komputera](#). Po zakończeniu pracy należy wykonać procedurę przedstawioną w sekcji [Po zakończeniu serwisowania komputera](#). Dodatkowe zalecenia dotyczące bezpieczeństwa można znaleźć na stronie Regulatory Compliance (Informacje o zgodności z przepisami prawnymi) pod adresem www.dell.com/regulatory_compliance.

Procedura

- 1 Dopasuj otwory na śruby w wentylatorze do otworów w podstawie komputera.
- 2 Wkręć śruby mocujące wentylator do podstawy komputera.
- 3 Podłącz kabel wentylatora do złącza na płycie systemowej.
- 4 Umieść kabel płyty we/wy w przewodnicach na wentylatorze.
- 5 Przyklej kabel płyty we/wy do podstawy komputera i podłącz go do płyty systemowej.

Po wykonaniu procedury

- 1 Zainstaluj [akumulator](#).
- 2 Zainstaluj [pokrywę dolną](#).

Wymontowywanie radiatora



PRZESTROGA: Przed przystąpieniem do wykonywania czynności wymagających otwarcia obudowy komputera należy zapoznać się z instrukcjami dotyczącymi bezpieczeństwa dostarczonymi z komputerem i wykonać procedurę przedstawioną w sekcji [Przed rozpoczęciem serwisowania komputera](#). Po zakończeniu pracy należy wykonać procedurę przedstawioną w sekcji [Po zakończeniu serwisowania komputera](#). Dodatkowe zalecenia dotyczące bezpieczeństwa można znaleźć na stronie Regulatory Compliance (Informacje o zgodności z przepisami prawnymi) pod adresem www.dell.com/regulatory_compliance.



PRZESTROGA: Radiator może się nagrzewać podczas pracy komputera; jest to normalne zjawisko. Przed dotknięciem radiatora należy poczekać, aż ostygnie.



OSTRZEŻENIE: Aby zapewnić jak najlepsze chłodzenie procesora, nie należy dotykać powierzchni termoprzewodzących na zestawie chłodzącym procesora. Substancje oleiste na skórze dłoni mogą zmniejszyć przewodność ciepłą.

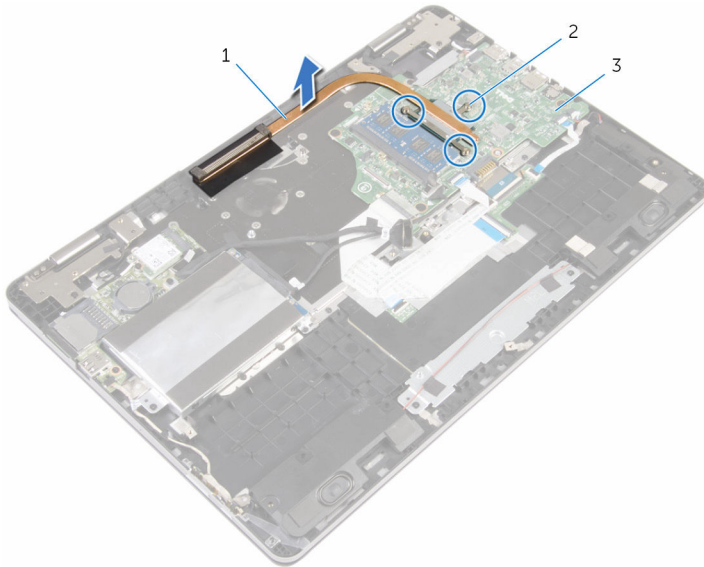
Przed wykonaniem procedury

- 1 Wymontuj [pokrywą dolną](#).
- 2 Wymontuj [akumulator](#).
- 3 Wymontuj [wentylator](#).

Procedura

- 1 W kolejności wskazanej na radiatorze poluzuj śruby mocujące radiator do płyty systemowej.

2 Zdejmij radiator z płyty systemowej.




1 radiator


2 śruby mocujące (3)

3 płyta systemowa

Instalowanie radiatora

 **PRZESTROGA:** Przed przystąpieniem do wykonywania czynności wymagających otwarcia obudowy komputera należy zapoznać się z instrukcjami dotyczącymi bezpieczeństwa dostarczonymi z komputerem i wykonać procedurę przedstawioną w sekcji [Przed rozpoczęciem serwisowania komputera](#). Po zakończeniu pracy należy wykonać procedurę przedstawioną w sekcji [Po zakończeniu serwisowania komputera](#). Dodatkowe zalecenia dotyczące bezpieczeństwa można znaleźć na stronie Regulatory Compliance (Informacje o zgodności z przepisami prawnymi) pod adresem www.dell.com/regulatory_compliance.

 **OSTRZEŻENIE:** Nieprawidłowe zainstalowanie radiatora może spowodować uszkodzenie płyty systemowej i procesora.

 **UWAGA:** Jeśli jest instalowana wcześniej używana płyta systemowa i ten sam radiator, można ponownie wykorzystać tę samą pastę termoprzewodzącą. W przypadku wymiany płyty systemowej lub radiatora należy użyć podkładki termoprzewodzącej dostarczonej w zestawie, aby zapewnić właściwe odprowadzanie ciepła.

Procedura

- 1 Dopasuj otwory na śruby w radiatorze do otworów w płycie systemowej.
- 2 W kolejności wskazanej na radiatorze dokręć śruby mocujące radiator do płyty systemowej.

Po wykonaniu procedury

- 1 Zainstaluj [wentylator](#).
- 2 Zainstaluj [akumulator](#).
- 3 Zainstaluj [pokrywę dolną](#).

Wymontowywanie gniazda zasilacza



PRZESTROGA: Przed przystąpieniem do wykonywania czynności wymagających otwarcia obudowy komputera należy zapoznać się z instrukcjami dotyczącymi bezpieczeństwa dostarczonymi z komputerem i wykonać procedurę przedstawioną w sekcji [Przed rozpoczęciem serwisowania komputera](#). Po zakończeniu pracy należy wykonać procedurę przedstawioną w sekcji [Po zakończeniu serwisowania komputera](#). Dodatkowe zalecenia dotyczące bezpieczeństwa można znaleźć na stronie Regulatory Compliance (Informacje o zgodności z przepisami prawnymi) pod adresem www.dell.com/regulatory_compliance.

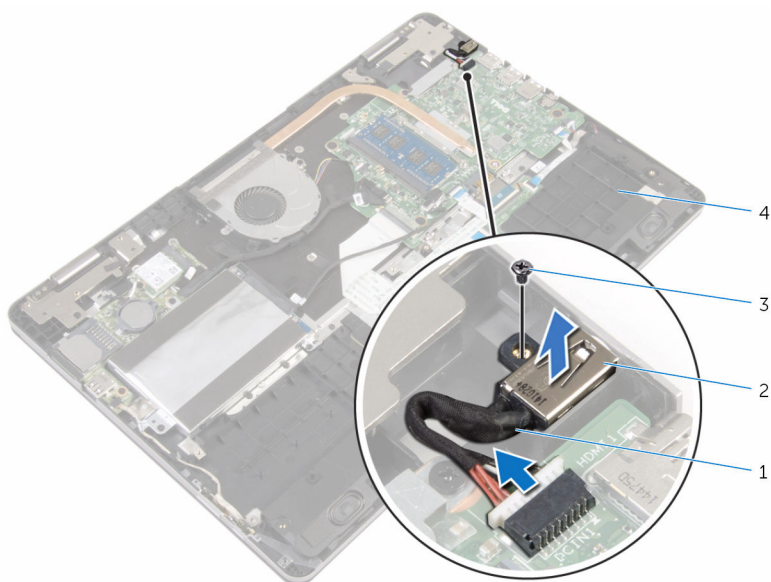
Przed wykonaniem procedury

- 1 Wymontuj [pokrywę dolną](#).
- 2 Wymontuj [akumulator](#).

Procedura

- 1 Odłącz kabel gniazda zasilacza od płyty systemowej.
- 2 Wykręć śrubę mocującą gniazdo zasilacza do podstawy komputera.

3 Wyjmij gniazdo zasilacza razem z kablem z podstawy komputera.



1 kabel gniazda zasilacza

2 gniazdo zasilacza

3 śruba

4 podstawa komputera

Instalowanie gniazda zasilacza



PRZESTROGA: Przed przystąpieniem do wykonywania czynności wymagających otwarcia obudowy komputera należy zapoznać się z instrukcjami dotyczącymi bezpieczeństwa dostarczonymi z komputerem i wykonać procedurę przedstawioną w sekcji [Przed rozpoczęciem serwisowania komputera](#). Po zakończeniu pracy należy wykonać procedurę przedstawioną w sekcji [Po zakończeniu serwisowania komputera](#). Dodatkowe zalecenia dotyczące bezpieczeństwa można znaleźć na stronie Regulatory Compliance (Informacje o zgodności z przepisami prawnymi) pod adresem www.dell.com/regulatory_compliance.

Procedura

- 1 Umieść gniazdo zasilacza we wnęce w podstawie komputera.
- 2 Wkręć śrubę mocującą gniazdo zasilacza do podstawy komputera.
- 3 Podłącz kabel gniazda zasilacza do płyty systemowej.

Po wykonaniu procedury

- 1 Zainstaluj [akumulator](#).
- 2 Zainstaluj [pokrywę dolną](#).

Wymontowywanie płyty przycisków zasilania i głośności



PRZESTROGA: Przed przystąpieniem do wykonywania czynności wymagających otwarcia obudowy komputera należy zapoznać się z instrukcjami dotyczącymi bezpieczeństwa dostarczonymi z komputerem i wykonać procedurę przedstawioną w sekcji [Przed rozpoczęciem serwisowania komputera](#). Po zakończeniu pracy należy wykonać procedurę przedstawioną w sekcji [Po zakończeniu serwisowania komputera](#). Dodatkowe zalecenia dotyczące bezpieczeństwa można znaleźć na stronie Regulatory Compliance (Informacje o zgodności z przepisami prawnymi) pod adresem www.dell.com/regulatory_compliance.

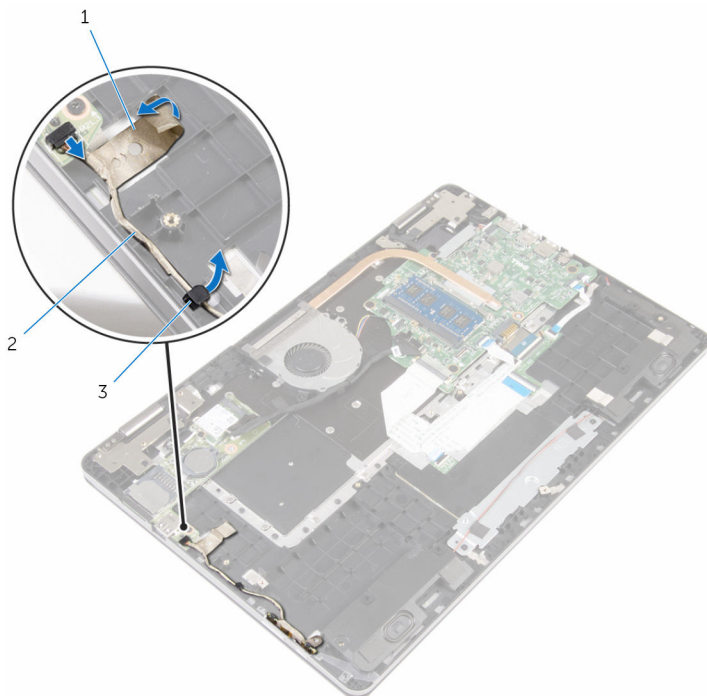
Przed wykonaniem procedury

- 1 Wymontuj [pokrywę dolną](#).
- 2 Wymontuj [akumulator](#).
- 3 Wykonaj punkty od 1 do 4 procedury [„Wymontowywanie dysku twardego”](#).

Procedura

- 1 Odklej taśmę mocującą kabel płyty przycisków zasilania i głośności do podstawy komputera.
- 2 Odłącz kabel płyty przycisków zasilania i głośności od płyty we/wy.

- 3** Wyjmij kabel płyty przycisków zasilania i głośności z prowadnicy w podstawie komputera.



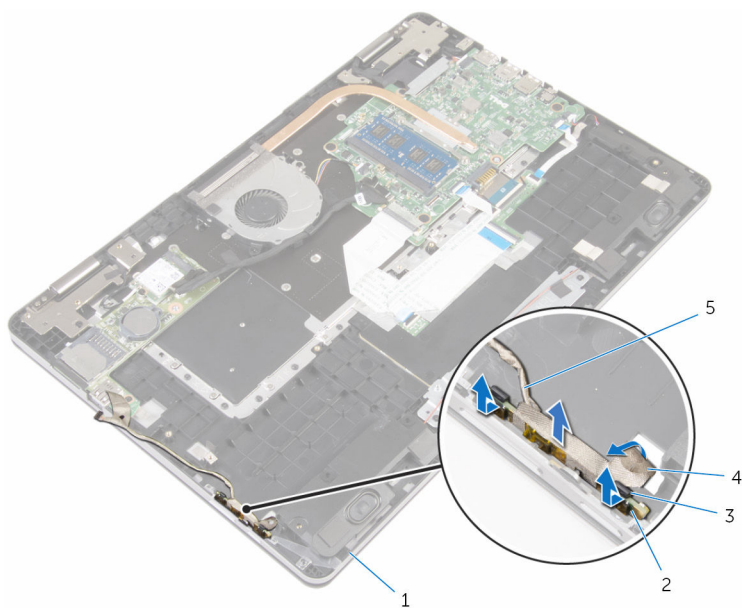
1 taśma

2 kabel płyty przycisków zasilania i głośności

3 prowadnica kabla

- 4** Odklej taśmę mocującą płytę przycisków zasilania i głośności do podstawy komputera.
- 5** Przesuń i wyjmij płytę przycisków zasilania i głośności spod zaczepów w podstawie komputera.

- 6 Wyjmij płytę przycisków zasilania i głośności razem z kablem z podstawy komputera.



1 podstawa komputera

2 płyta przycisków zasilania i głośności

3 zaczepy (2)

4 taśma

5 kabel płyty przycisków zasilania i głośności

Instalowanie płyty przycisków zasilania i głośności



PRZESTROGA: Przed przystąpieniem do wykonywania czynności wymagających otwarcia obudowy komputera należy zapoznać się z instrukcjami dotyczącymi bezpieczeństwa dostarczonymi z komputerem i wykonać procedurę przedstawioną w sekcji [Przed rozpoczęciem serwisowania komputera](#). Po zakończeniu pracy należy wykonać procedurę przedstawioną w sekcji [Po zakończeniu serwisowania komputera](#). Dodatkowe zalecenia dotyczące bezpieczeństwa można znaleźć na stronie Regulatory Compliance (Informacje o zgodności z przepisami prawnymi) pod adresem www.dell.com/regulatory_compliance.

Procedura

- 1 Wsuń płytę przycisków zasilania i głośności do szczeliny w podstawie komputera, a następnie wciśnij płytę na miejsce.
- 2 Przyklej taśmę mocującą płytę przycisków zasilania i głośności do podstawy komputera.
- 3 Umieść kabel płyty przycisków zasilania i głośności w prowadnicy w podstawie komputera.
- 4 Podłącz kabel płyty przycisków zasilania i głośności do płyty we/wy.
- 5 Przyklej taśmę mocującą kabel płyty przycisków zasilania i głośności do podstawy komputera.

Po wykonaniu procedury

- 1 Wykonaj punkty od 4 do 7 procedury [„Instalowanie dysku twardego”](#).
- 2 Zainstaluj [akumulator](#).
- 3 Zainstaluj [pokrywę dolną](#).

Wymontowanie płyty we/wy



PRZESTROGA: Przed przystąpieniem do wykonywania czynności wymagających otwarcia obudowy komputera należy zapoznać się z instrukcjami dotyczącymi bezpieczeństwa dostarczonymi z komputerem i wykonać procedurę przedstawioną w sekcji [Przed rozpoczęciem serwisowania komputera](#). Po zakończeniu pracy należy wykonać procedurę przedstawioną w sekcji [Po zakończeniu serwisowania komputera](#). Dodatkowe zalecenia dotyczące bezpieczeństwa można znaleźć na stronie Regulatory Compliance (Informacje o zgodności z przepisami prawnymi) pod adresem www.dell.com/regulatory_compliance.

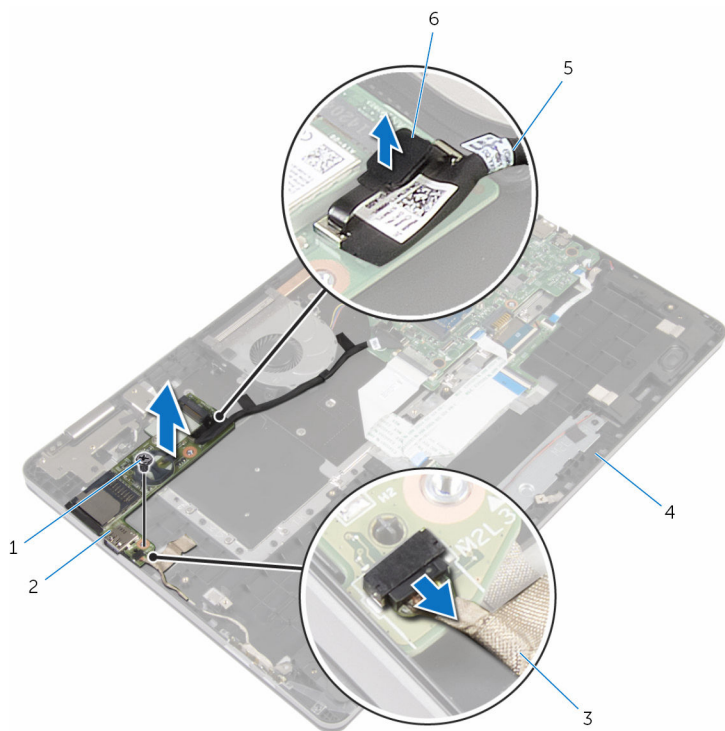
Przed wykonaniem procedury

- 1 Wymontuj [pokrywę dolną](#).
- 2 Wymontuj [akumulator](#).
- 3 Wykonaj punkty od 1 do 4 procedury „[Wymontowywanie dysku twardego](#)”.
- 4 Wymontuj [kartę sieci bezprzewodowej](#).
- 5 Wymontuj [baterię pastylkową](#).

Procedura

- 1 Pociągając za uchwyt, odłącz kabel płyty we/wy od płyty we/wy.
- 2 Odłącz kabel płyty przycisków zasilania i głośności od płyty we/wy.
- 3 Wykręć śrubę mocującą płytę we/wy do podstawy komputera.

4 Wymij płytę we/wy z podstawy komputera.



1 śruba

2 płyta we/wy

3 kabel płyty przycisków zasilania i głośności

4 podstawa komputera

5 kabel płyty we/wy

6 uchwyt

Instalowanie płyty we/wy



PRZESTROGA: Przed przystąpieniem do wykonywania czynności wymagających otwarcia obudowy komputera należy zapoznać się z instrukcjami dotyczącymi bezpieczeństwa dostarczonymi z komputerem i wykonać procedurę przedstawioną w sekcji [Przed rozpoczęciem serwisowania komputera](#). Po zakończeniu pracy należy wykonać procedurę przedstawioną w sekcji [Po zakończeniu serwisowania komputera](#). Dodatkowe zalecenia dotyczące bezpieczeństwa można znaleźć na stronie Regulatory Compliance (Informacje o zgodności z przepisami prawnymi) pod adresem www.dell.com/regulatory_compliance.

Procedura

- 1 Umieść płytę we/wy w podstawie komputera, dopasowując ją do wypustek.
- 2 Dopasuj otwory na śruby w płycie we/wy do otworów w podstawie komputera.
- 3 Wkręć śrubę mocującą płytę we/wy do podstawy komputera.
- 4 Podłącz kabel płyty przycisków zasilania i głośności do płyty we/wy.
- 5 Podłącz kabel płyty we/wy do płyty we/wy.

Po wykonaniu procedury

- 1 Zainstaluj [baterię pastylkową](#).
- 2 Zainstaluj [kartę sieci bezprzewodowej](#).
- 3 Wykonaj punkty od 4 do 7 procedury „[Instalowanie dysku twardego](#)”.
- 4 Zainstaluj [akumulator](#).
- 5 Zainstaluj [pokrywę dolną](#).

Wymontowywanie zestawu wyświetlacza



PRZESTROGA: Przed przystąpieniem do wykonywania czynności wymagających otwarcia obudowy komputera należy zapoznać się z instrukcjami dotyczącymi bezpieczeństwa dostarczonymi z komputerem i wykonać procedurę przedstawioną w sekcji [Przed rozpoczęciem serwisowania komputera](#). Po zakończeniu pracy należy wykonać procedurę przedstawioną w sekcji [Po zakończeniu serwisowania komputera](#). Dodatkowe zalecenia dotyczące bezpieczeństwa można znaleźć na stronie Regulatory Compliance (Informacje o zgodności z przepisami prawnymi) pod adresem www.dell.com/regulatory_compliance.

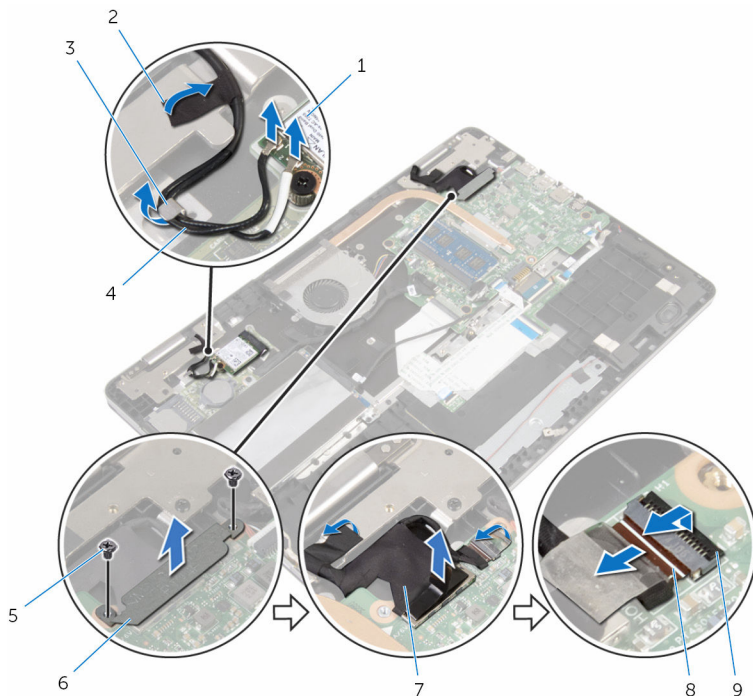
Przed wykonaniem procedury

- 1 Wymontuj [pokrywę dolną](#).
- 2 Wymontuj [akumulator](#).

Procedura

- 1 Odłącz kable antenowe od karty sieci bezprzewodowej.
- 2 Odklej taśmę mocującą kable antenowe do zawiasu wyświetlacza.
- 3 Wyjmij kable antenowe z przewodnic w podstawie komputera.
- 4 Wykręć śruby mocujące wspornik kabla wyświetlacza do płyty systemowej.
- 5 Zdejmij wspornik kabla wyświetlacza z płyty systemowej.
- 6 Pociągając za uchwyt, odłącz kabel wyświetlacza od płyty systemowej.
- 7 Odklej taśmę mocującą kabel płyty przycisku Windows do płyty systemowej.
- 8 Unieś zatrzask i odłącz kabel płyty przycisku Windows od płyty systemowej.

9 Zdejmij taśmę mocującą kabel wyświetlacza do zawiasu wyświetlacza.



1 karta sieci bezprzewodowej

2 taśmy (2)

3 prowadnica kabla

4 kable antenowe (2)

5 śruby (2)

6 wspornik kabla wyświetlacza

7 kabel wyświetlacza

8 kabel płyty przycisku Windows

9 zatrzask

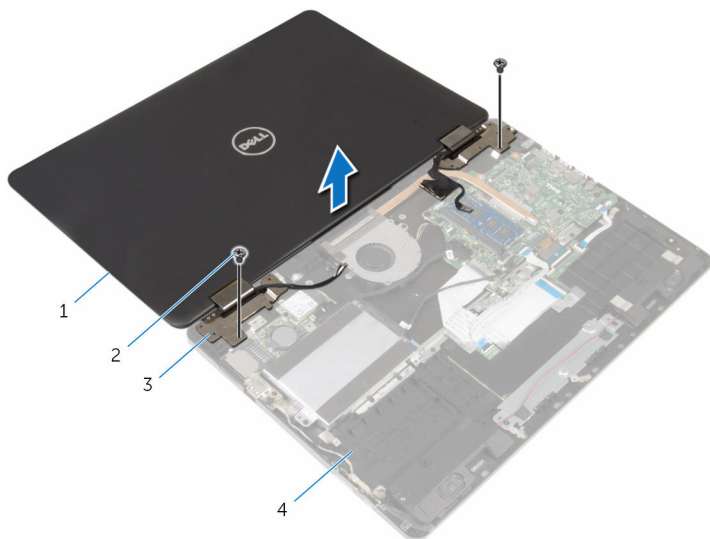
10 Odwróć komputer i otwórz wyświetlacz, odchylając go o 180 stopni.

⚠ OSTRZEŻENIE: Umieść komputer na miękkiej i czystej powierzchni, aby uniknąć zarysowania.

11 Umieść komputer odwrócony spodem do góry na czystej, płaskiej powierzchni.

12 Wykręć śruby mocujące zestaw wyświetlacza do podstawy komputera.

13 Wyjmij zestaw wyświetlacza z podstawy komputera.




1 zestaw wyświetlacza

2 śruby (2)


3 zawiasy wyświetlacza (2)

4 podstawa komputera

Instalowanie zestawu wyświetlacza

 **PRZESTROGA:** Przed przystąpieniem do wykonywania czynności wymagających otwarcia obudowy komputera należy zapoznać się z instrukcjami dotyczącymi bezpieczeństwa dostarczonymi z komputerem i wykonać procedurę przedstawioną w sekcji [Przed rozpoczęciem serwisowania komputera](#). Po zakończeniu pracy należy wykonać procedurę przedstawioną w sekcji [Po zakończeniu serwisowania komputera](#). Dodatkowe zalecenia dotyczące bezpieczeństwa można znaleźć na stronie Regulatory Compliance (Informacje o zgodności z przepisami prawnymi) pod adresem www.dell.com/regulatory_compliance.

Procedura

 **OSTRZEŻENIE:** Umieść komputer na miękkiej i czystej powierzchni, aby uniknąć zarysowania.

- 1 Przy ekranie wyświetlacza skierowanym do dołu, dopasuj otwory na śruby w zawiasach wyświetlacza do otworów w podstawie komputera.
- 2 Wkręć śruby mocujące zestaw wyświetlacza do podstawy komputera.
- 3 Odwróć komputer i zamknij wyświetlacz.
- 4 Odwróć komputer spodem do góry.
- 5 Podłącz kabel przycisku Windows do płyty systemowej i naciśnij dźwignię złącza, aby zamocować kabel.
- 6 Przyklej taśmę do złącza płyty przycisku Windows.
- 7 Podłącz kabel wyświetlacza do płyty systemowej.
- 8 Dopasuj otwory na śruby we wsporniku kabla wyświetlacza do otworów w płycie systemowej.
- 9 Wkręć śruby mocujące wspornik kabla wyświetlacza do płyty systemowej.
- 10 Przyklej taśmę mocującą kabel wyświetlacza do zawiasu wyświetlacza.
- 11 Umieść kable antenowe w prowadnicach w podstawie komputera i przyklej taśmę mocującą kable antenowe do zawiasu wyświetlacza.
- 12 Podłącz kable antenowe do karty sieci bezprzewodowej. Zobacz [„Instalowanie karty sieci bezprzewodowej”](#).

Po wykonaniu procedury

- 1 Zainstaluj [akumulator](#).

2 Zainstaluj [pokrywę dolną](#).

Wymontowywanie płyty systemowej



PRZESTROGA: Przed przystąpieniem do wykonywania czynności wymagających otwarcia obudowy komputera należy zapoznać się z instrukcjami dotyczącymi bezpieczeństwa dostarczonymi z komputerem i wykonać procedurę przedstawioną w sekcji [Przed rozpoczęciem serwisowania komputera](#). Po zakończeniu pracy należy wykonać procedurę przedstawioną w sekcji [Po zakończeniu serwisowania komputera](#). Dodatkowe zalecenia dotyczące bezpieczeństwa można znaleźć na stronie Regulatory Compliance (Informacje o zgodności z przepisami prawnymi) pod adresem www.dell.com/regulatory_compliance.



UWAGA: Znacznik serwisowy komputera znajduje się na płycie systemowej. Po wymianie płyty systemowej należy wprowadzić znacznik serwisowy w systemie BIOS.



UWAGA: Wymiana płyty systemowej powoduje usunięcie wszystkich zmian wprowadzonych w systemie BIOS za pomocą programu konfiguracji systemu. Po wymianie płyty systemowej trzeba ponownie wprowadzić żądane zmiany.



UWAGA: Przed odłączeniem kabli od płyty systemowej należy zanotować rozmieszczenie złączy, tak aby móc poprawnie podłączyć kable po wymianie płyty systemowej.

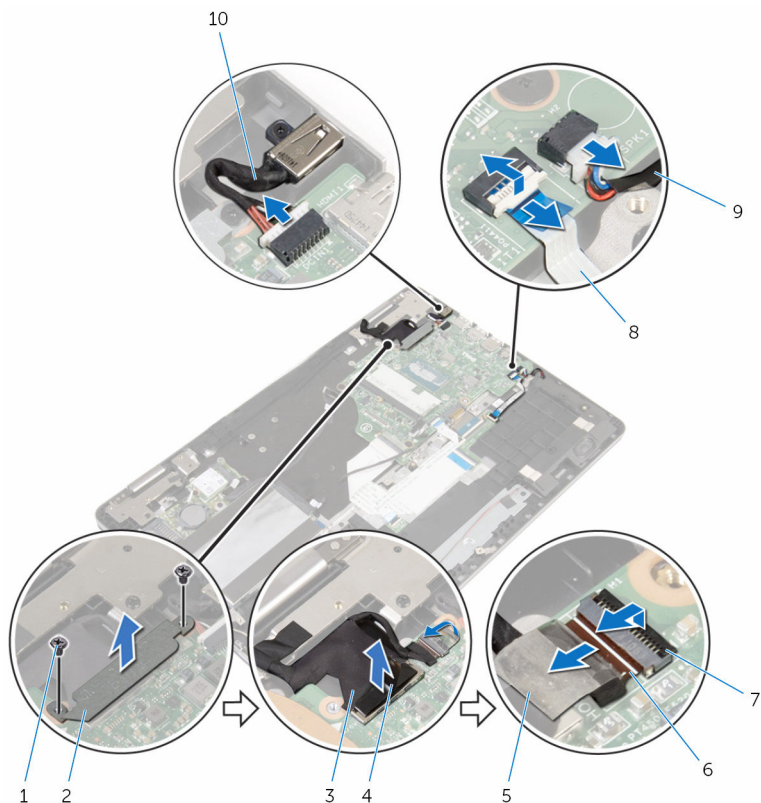
Przed wykonaniem procedury

- 1 Wymontuj [pokrywę dolną](#).
- 2 Wymontuj [akumulator](#).
- 3 Wymontuj [moduł pamięci](#).
- 4 Wymontuj [wentylator](#).
- 5 Wymontuj [radiator](#).

Procedura

- 1 Wykręć śruby mocujące wspornik kabla wyświetlacza do płyty systemowej.
- 2 Zdejmij wspornik kabla wyświetlacza z płyty systemowej.
- 3 Pociągając za uchwyt, odłącz kabel wyświetlacza od płyty systemowej.
- 4 Odklej taśmę mocującą kabel płyty przycisku Windows do płyty systemowej.
- 5 Unieś zatrzaski i odłącz kabel płyty przycisku Windows i kabel podświetlenia klawiatury od płyty systemowej.

6 Odłącz kabel głośników i kabel gniazda zasilacza od płyty systemowej.

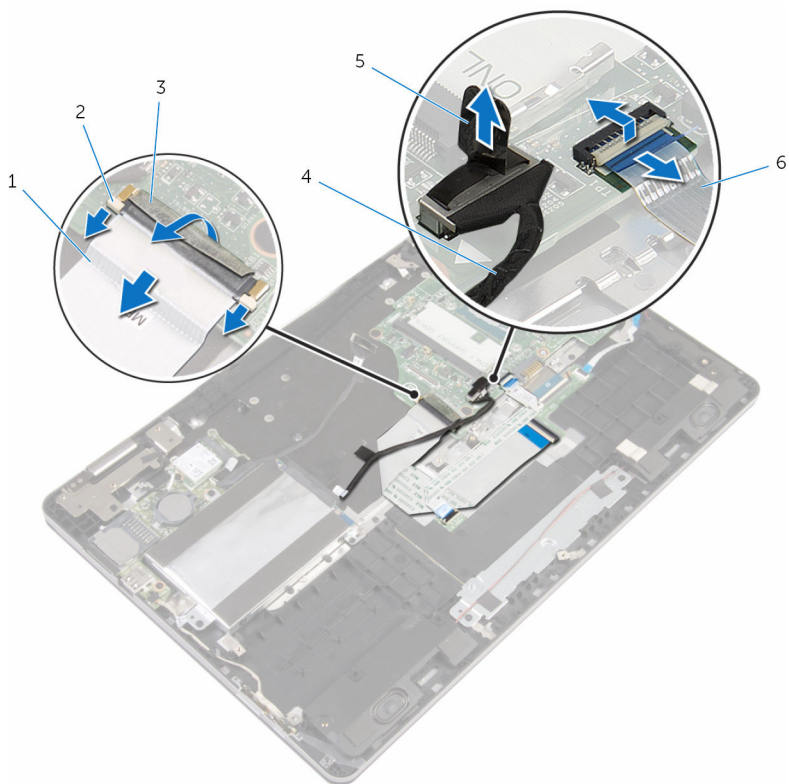


- | | | | |
|---|--------------------|----|--------------------------------|
| 1 | śruby (2) | 2 | wspornik kabla wyświetlacza |
| 3 | kabel wyświetlacza | 4 | uchwyt |
| 5 | taśma | 6 | kabel płyty przycisku Windows |
| 7 | zatrzaski (2) | 8 | kabel podświetlenia klawiatury |
| 9 | kabel głośników | 10 | kabel gniazda zasilacza |

7 Pociągając za uchwyt, odłącz kabel dysku twardego od płyty systemowej.

8 Unieś zatrzask i odłącz kabel tabliczki dotykowej od płyty systemowej.

9 Odklej taśmę, przesunij zatrzaski i odłącz kabel klawiatury od płyty systemowej.



1 kabel klawiatury

2 zatrzaski (3)

3 taśma

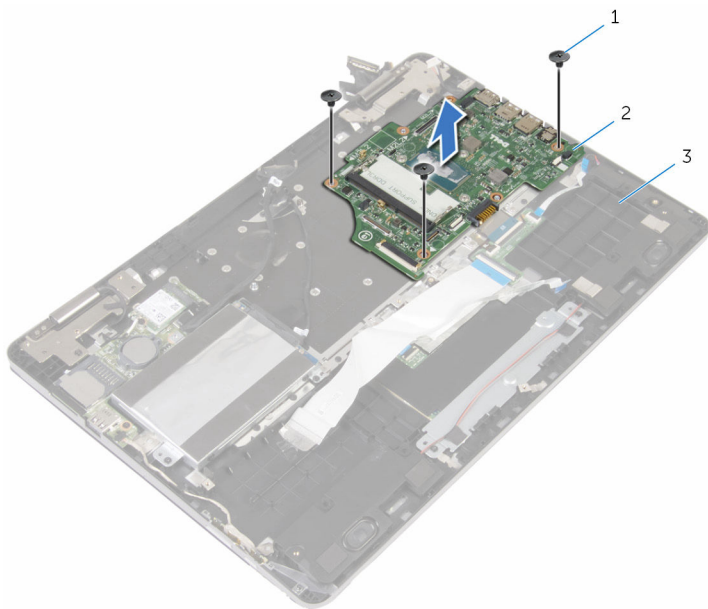
4 kabel dysku twardego

5 uchwyt

6 kabel tabliczki dotykowej

10 Wykręć śruby mocujące płytę systemową do podstawy komputera.

11 Wymij płytę systemową z komputera.





1 śruby (3)


2 płyta systemowa

3 podstawa komputera

Instalowanie płyty systemowej

 **PRZESTROGA:** Przed przystąpieniem do wykonywania czynności wymagających otwarcia obudowy komputera należy zapoznać się z instrukcjami dotyczącymi bezpieczeństwa dostarczonymi z komputerem i wykonać procedurę przedstawioną w sekcji [Przed rozpoczęciem serwisowania komputera](#). Po zakończeniu pracy należy wykonać procedurę przedstawioną w sekcji [Po zakończeniu serwisowania komputera](#). Dodatkowe zalecenia dotyczące bezpieczeństwa można znaleźć na stronie Regulatory Compliance (Informacje o zgodności z przepisami prawnymi) pod adresem www.dell.com/regulatory_compliance.

 **UWAGA:** Znacznik serwisowy komputera znajduje się na płycie systemowej. Po wymianie płyty systemowej należy wprowadzić znacznik serwisowy w systemie BIOS.

 **UWAGA:** Wymiana płyty systemowej powoduje usunięcie wszystkich zmian wprowadzonych w systemie BIOS za pomocą programu konfiguracji systemu. Po wymianie płyty systemowej trzeba ponownie wprowadzić żądane zmiany.

Procedura

- 1 Dopasuj otwory na śruby w płycie systemowej do otworów w podstawie komputera.
- 2 Wkręć śruby mocujące płytę systemową do podstawy komputera.
- 3 Podłącz kabel klawiatury do płyty systemowej i naciśnij zatrzaski, aby zamocować kabel.
- 4 Przyklej taśmę do złącza kabla klawiatury na płycie systemowej.
- 5 Podłącz kabel tabliczki dotykowej i kabel podświetlenia klawiatury do złączy na płycie systemowej i naciśnij dźwignię złączy, aby zamocować kable.
- 6 Podłącz kabel dysku twardego, kabel gniazda zasilacza i kabel głośników do płyty systemowej.
- 7 Podłącz kabel przycisku Windows do płyty systemowej i naciśnij dźwignię złącza, aby zamocować kabel.
- 8 Przyklej taśmę do złącza płyty przycisku Windows.
- 9 Podłącz kabel wyświetlacza do płyty systemowej.
- 10 Dopasuj otwory na śruby we wsporniku kabla wyświetlacza do otworów w płycie systemowej.
- 11 Wkręć śruby mocujące wspornik kabla wyświetlacza do płyty systemowej.

Po wykonaniu procedury

- 1 Zainstaluj [radiador](#).

- 2 Zainstaluj [wentylator](#).
- 3 Zainstaluj [moduł pamięci](#).
- 4 Zainstaluj [akumulator](#).
- 5 Zainstaluj [pokrywę dolną](#).

Wprowadzanie znacznika serwisowego w systemie BIOS

- 1 Włącz komputer.
- 2 Po wyświetleniu logo DELL naciśnij klawisz F2, aby otworzyć program konfiguracji systemu.
- 3 Przejdź do karty **Main** (Ekran główny) i wpisz znacznik serwisowy w polu **Service Tag Input** (Wprowadź znacznik serwisowy).

Wymontowywanie klawiatury



PRZESTROGA: Przed przystąpieniem do wykonywania czynności wymagających otwarcia obudowy komputera należy zapoznać się z instrukcjami dotyczącymi bezpieczeństwa dostarczonymi z komputerem i wykonać procedurę przedstawioną w sekcji [Przed rozpoczęciem serwisowania komputera](#). Po zakończeniu pracy należy wykonać procedurę przedstawioną w sekcji [Po zakończeniu serwisowania komputera](#). Dodatkowe zalecenia dotyczące bezpieczeństwa można znaleźć na stronie Regulatory Compliance (Informacje o zgodności z przepisami prawnymi) pod adresem www.dell.com/regulatory_compliance.

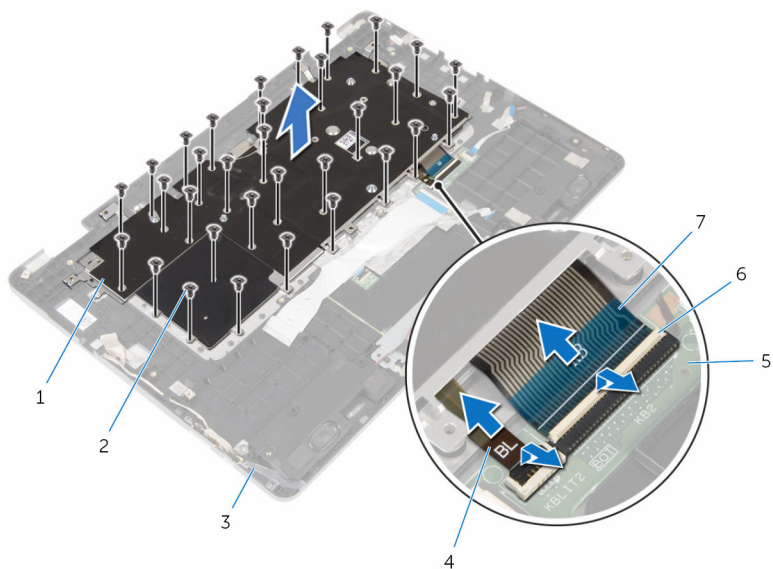
Przed wykonaniem procedury

- 1 Wymontuj [pokrywę dolną](#).
- 2 Wymontuj [akumulator](#).
- 3 Wymontuj [moduł pamięci](#).
- 4 Wymontuj [kartę sieci bezprzewodowej](#).
- 5 Wymontuj [baterię pastylkową](#).
- 6 Wykonaj punkty od 1 do 4 procedury „[Wymontowywanie dysku twardego](#)”.
- 7 Wymontuj [wentylator](#).
- 8 Wymontuj [radiator](#).
- 9 Wymontuj [panel wejścia/wyjścia](#).
- 10 Wymontuj [zestaw wyświetlacza](#).
- 11 Wymontuj [płyte systemową](#).

Procedura

- 1 Unieś zatrzaski i odłącz kabel klawiatury i kabel podświetlenia klawiatury od płyty rozszerzenia klawiatury.
- 2 Wykręć śruby mocujące zestaw klawiatury do podstawy komputera.

3 Wyjmij zestaw klawiatury z podstawy komputera.



- | | | | |
|---|-------------------------------|---|--------------------------------|
| 1 | zestaw klawiatury | 2 | śruby (32) |
| 3 | podstawa komputera | 4 | kabel podświetlenia klawiatury |
| 5 | płyta rozszerzenia klawiatury | 6 | zatrzaski (2) |
| 7 | kabel klawiatury | | |

4 Odwróć zestaw klawiatury i połóż go na czystej, płaskiej powierzchni.

5 Podważ klawiaturę, aby ją uwolnić ze wspornika.

6 Wyjmij klawiaturę razem z kablami ze wspornika.



1 wspornik klawiatury

2 klawiatura

Instalowanie klawiatury



PRZESTROGA: Przed przystąpieniem do wykonywania czynności wymagających otwarcia obudowy komputera należy zapoznać się z instrukcjami dotyczącymi bezpieczeństwa dostarczonymi z komputerem i wykonać procedurę przedstawioną w sekcji [Przed rozpoczęciem serwisowania komputera](#). Po zakończeniu pracy należy wykonać procedurę przedstawioną w sekcji [Po zakończeniu serwisowania komputera](#). Dodatkowe zalecenia dotyczące bezpieczeństwa można znaleźć na stronie Regulatory Compliance (Informacje o zgodności z przepisami prawnymi) pod adresem www.dell.com/regulatory_compliance.

Procedura

- 1 Przymocuj klawiaturę do wspornika klawiatury.
- 2 Odwróć zestaw klawiatury.
- 3 Dopasuj otwory na śruby w zestawie klawiatury do otworów w podstawie komputera.
- 4 Wkręć śruby mocujące zestaw klawiatury do podstawy komputera.
- 5 Podłącz kabel klawiatury i kabel podświetlenia klawiatury do płyty rozszerzenia klawiatury i naciśnij zatrzaski złączy, aby zamocować kable.

Po wykonaniu procedury

- 1 Zainstaluj [płyte systemową](#).
- 2 Zainstaluj [zestaw wyświetlacza](#).
- 3 Zainstaluj [płyte we/wy](#).
- 4 Zainstaluj [radiator](#).
- 5 Zainstaluj [wentylator](#).
- 6 Wykonaj punkty od 4 do 7 procedury „[Instalowanie dysku twardego](#)”.
- 7 Zainstaluj [baterię pastylkową](#).
- 8 Zainstaluj [kartę sieci bezprzewodowej](#).
- 9 Zainstaluj [moduł pamięci](#).
- 10 Zainstaluj [akumulator](#).
- 11 Zainstaluj [pokrywe dolną](#).

Wymontowywanie podstawy komputera



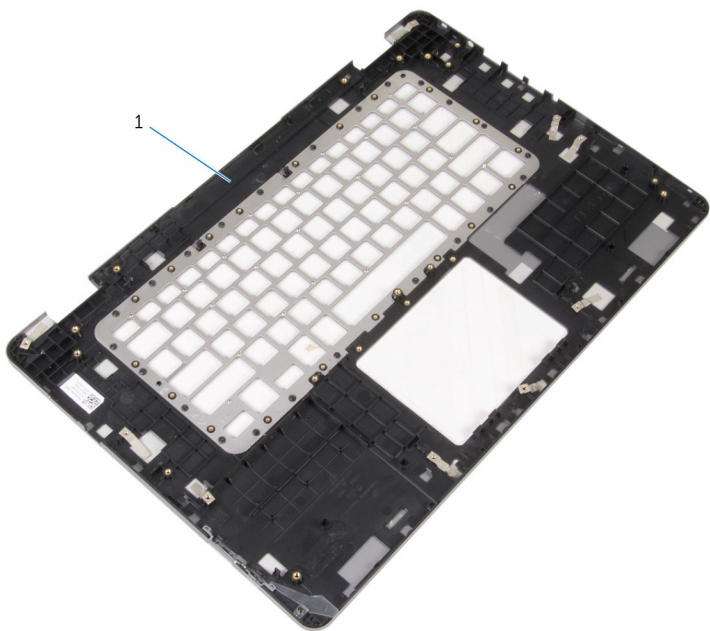
PRZESTROGA: Przed przystąpieniem do wykonywania czynności wymagających otwarcia obudowy komputera należy zapoznać się z instrukcjami dotyczącymi bezpieczeństwa dostarczonymi z komputerem i wykonać procedurę przedstawioną w sekcji [Przed rozpoczęciem serwisowania komputera](#). Po zakończeniu pracy należy wykonać procedurę przedstawioną w sekcji [Po zakończeniu serwisowania komputera](#). Dodatkowe zalecenia dotyczące bezpieczeństwa można znaleźć na stronie Regulatory Compliance (Informacje o zgodności z przepisami prawnymi) pod adresem www.dell.com/regulatory_compliance.

Przed wykonaniem procedury

- 1 Wymontuj [pokrywę dolną](#).
- 2 Wymontuj [akumulator](#).
- 3 Wymontuj [moduł pamięci](#).
- 4 Wymontuj [kartę sieci bezprzewodowej](#).
- 5 Wymontuj [baterię pastylkową](#).
- 6 Wykonaj punkty od 1 do 4 procedury „[Wymontowywanie dysku twardego](#)”.
- 7 Wymontuj [płyte rozszerzenia klawiatury](#).
- 8 Wymontuj [panel dotykowy](#).
- 9 Wymontuj [wentylator](#).
- 10 Wymontuj [radiator](#).
- 11 Wymontuj [panel wejścia/wyjścia](#).
- 12 Wymontuj [płyte przycisków zasilania i głośności](#).
- 13 Wymontuj [głośniki](#).
- 14 Wymontuj [zestaw wyświetlacza](#).
- 15 Wymontuj [gniazdo zasilacza](#).
- 16 Wymontuj [płyte systemową](#).
- 17 Wymontuj [klawiaturę](#).

Procedura

Po wykonaniu czynności wstępnych pozostanie podstawa komputera.



1 podstawa komputera

Instalowanie podstawy komputera



PRZESTROGA: Przed przystąpieniem do wykonywania czynności wymagających otwarcia obudowy komputera należy zapoznać się z instrukcjami dotyczącymi bezpieczeństwa dostarczonymi z komputerem i wykonać procedurę przedstawioną w sekcji [Przed rozpoczęciem serwisowania komputera](#). Po zakończeniu pracy należy wykonać procedurę przedstawioną w sekcji [Po zakończeniu serwisowania komputera](#). Dodatkowe zalecenia dotyczące bezpieczeństwa można znaleźć na stronie Regulatory Compliance (Informacje o zgodności z przepisami prawnymi) pod adresem www.dell.com/regulatory_compliance.

Procedura

Umieść komputer na czystej, płaskiej powierzchni.

Po wykonaniu procedury

- 1 Zainstaluj [klawiaturę](#).
- 2 Zainstaluj [płyte systemową](#).
- 3 Zainstaluj [gniazdo zasilacza](#).
- 4 Zainstaluj [zestaw wyświetlacza](#).
- 5 Zainstaluj [głośniki](#).
- 6 Zainstaluj [płyte przycisków zasilania i głośności](#).
- 7 Zainstaluj [płyte we/wy](#).
- 8 Zainstaluj [radiator](#).
- 9 Zainstaluj [wentylator](#).
- 10 Zainstaluj [tabliczkę dotykową](#).
- 11 Zainstaluj [płyte rozszerzenia klawiatury](#).
- 12 Wykonaj punkty od 4 do 7 procedury „[Instalowanie dysku twardego](#)”.
- 13 Zainstaluj [baterię pastylkową](#).
- 14 Zainstaluj [kartę sieci bezprzewodowej](#).
- 15 Zainstaluj [moduł pamięci](#).
- 16 Zainstaluj [akumulator](#).
- 17 Zainstaluj [pokrywe dolną](#).

Ładowanie systemu BIOS



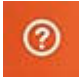
Ładowanie systemu BIOS może być konieczne, kiedy jest dostępna aktualizacja lub po wymianie płyty systemowej. Wykonaj następujące czynności, aby załadować system BIOS:

- 1 Włącz komputer.
- 2 Przejdź do www.dell.com/support.
- 3 Kliknij pozycję **Product Support** (Wsparcie dla produktu), wprowadź znacznik serwisowy laptopa, a następnie kliknij przycisk **Submit** (Prześlij).
 **UWAGA:** Jeśli nie masz znacznika serwisowego, skorzystaj z funkcji automatycznego wykrywania znacznika albo ręcznie wyszukaj model swojego komputera.
- 4 Kliknij pozycję **Drivers & downloads** (Sterowniki i pliki do pobrania).
- 5 Wybierz system operacyjny zainstalowany na komputerze.
- 6 Przewiń stronę w dół i rozwiń pozycję **BIOS**.
- 7 Kliknij przycisk **Download File (Pobierz plik)**, aby pobrać najnowszą wersję systemu BIOS dla komputera.
- 8 Zapisz plik aktualizacji systemu BIOS. Po zakończeniu pobierania przejdź do folderu, w którym plik został zapisany.
- 9 Kliknij dwukrotnie ikonę pliku aktualizacji systemu BIOS i postępuj zgodnie z instrukcjami wyświetlanymi na ekranie.

Uzyskiwanie pomocy i kontakt z firmą Dell

Narzędzia pomocy technicznej do samodzielnego wykorzystania

Aby uzyskać informacje i pomoc dotyczącą korzystania z produktów i usług firmy Dell, można skorzystać z następujących zasobów internetowych:

| | |
|---|--|
| Informacje o produktach i usługach firmy Dell | www.dell.com |
| Windows 8.1 i Windows 10 | Dell Help & Support (Pomoc i obsługa techniczna firmy Dell)  |
| Windows 10 | Get started App  |
| Windows 8.1 | Help + Tips app  |
| Uzyskiwanie pomocy w systemie Windows 8, Windows 8.1 i Windows 10 | W usłudze wyszukiwania systemu Windows wpisz Pomoc i obsługa techniczna , a następnie naciśnij klawisz Enter . |
| Uzyskiwanie pomocy w systemie Windows 7 | Kliknij kolejno Start → Pomoc i obsługa techniczna . |
| Pomoc online dla systemu operacyjnego | www.dell.com/support/windows www.dell.com/support/linux |
| Informacje o rozwiązywaniu problemów, podręczniki, instrukcje konfiguracji, dane techniczne produktów, blogi pomocy technicznej, sterowniki, aktualizacje oprogramowania itd. | www.dell.com/support |

Informacje o systemie operacyjnym,
konfigurowaniu i użytkowaniu komputera,
tworzeniu kopii zapasowych danych,
wykonywaniu procedur diagnostycznych itd.

Zobacz *Ja i mój Dell* na stronie internetowej
www.dell.com/support/manuals.

Kontakt z firmą Dell

Aby skontaktować się z działem sprzedaży, pomocy technicznej lub obsługi klienta firmy Dell, zobacz www.dell.com/contactdell.



UWAGA: Dostępność usług różni się w zależności od produktu i kraju, a niektóre z nich mogą być niedostępne w Twoim regionie.



UWAGA: W przypadku braku aktywnego połączenia z Internetem informacje kontaktowe można znaleźć na fakturze, w dokumencie dostawy, na rachunku lub w katalogu produktów firmy Dell.